

Componente	Atmosfera
Parametro	Amianto

CODIFICA PUNTO	<b>AMI_CM-003</b>
----------------	-------------------

SITO	<b>CRAVASCO</b>
------	-----------------

Criterio di monitoraggio	<b>II Cintura</b>
--------------------------	-------------------

Cantiere	CSL2
Attività	Scavo galleria
Località	Finestra Cravasco

Coordinate Piane UTM (WGS84)	<b>E 489148</b> <b>N 4931721</b>
------------------------------	-------------------------------------

Regione	Liguria
Provincia	Genova
Comune	Campomorone

Codifica precedente	Punto invariato
---------------------	-----------------


Note	Il punto è anche I Cintura del deposito DP02
------	--



Via di accesso al punto:	Posteggio esterno della Cava Castellaro in Via Cravasco 1
--------------------------	---

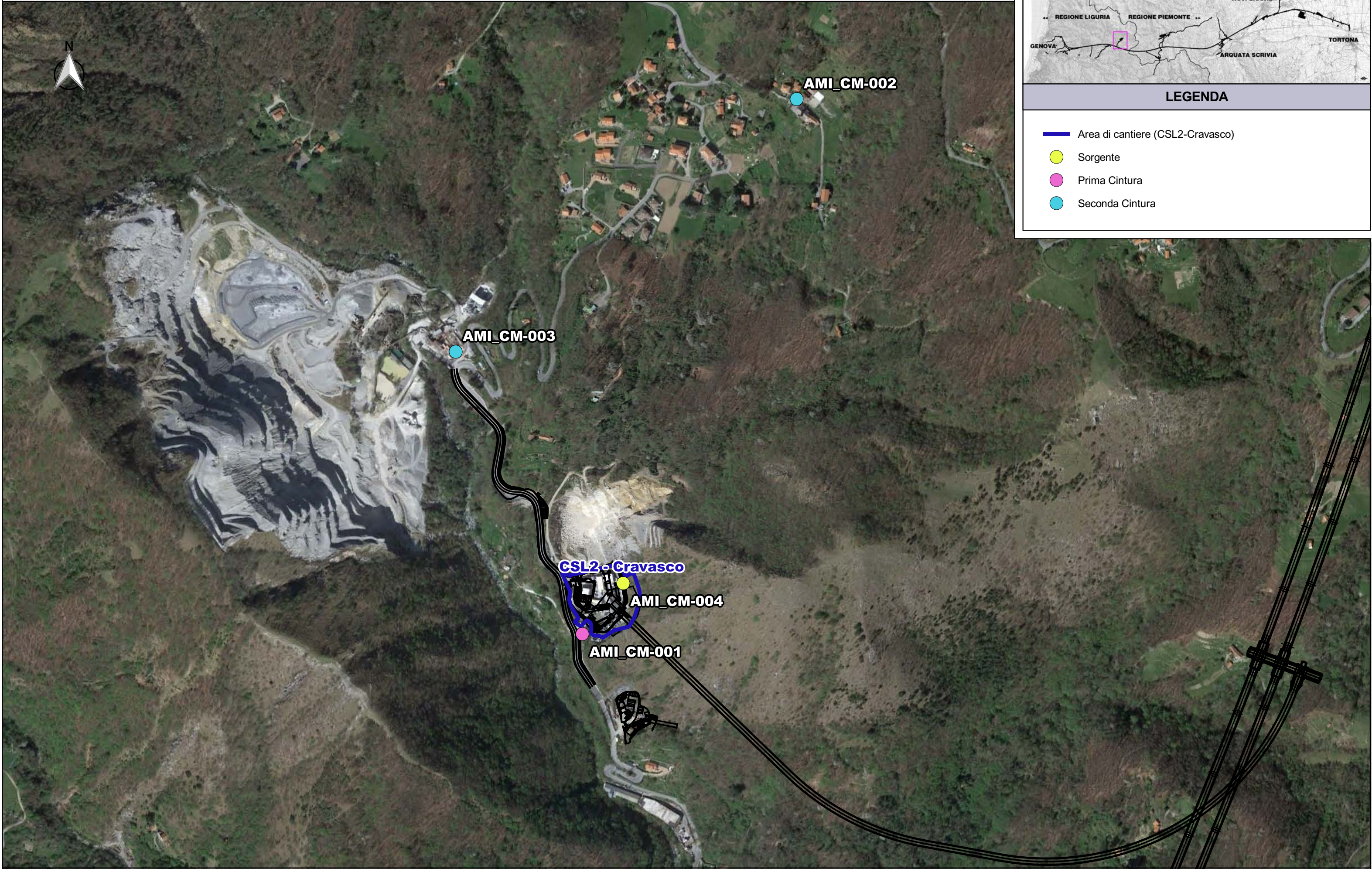
Sito CSL2-Cravasco

**KEY MAP**



**LEGENDA**

- Area di cantiere (CSL2-Cravasco)
- Sorgente
- Prima Cintura
- Seconda Cintura



0 100 200 300 400 500 m

# Monitoraggio Amianto Aerodisperso

## Frequenze di campionamento

### COV4-PANIGARO

### Comune: Genova

STATO	CRITERIO DI ATTIVAZIONE	PUNTI DI MONITORAGGIO	FREQUENZA
Presorveglianza	LPE-0 NESSUN PERICOLO	SORGENTE (AMI_GE-017)	Campionamento + analisi 1 volta a settimana per il turno di 8 ore
		prima cintura (AMI_GE-011)	Campionamento 1 volta a settimana per il turno di 8 ore nel giorno in cui vengono effettuati i campionamenti nel punto sorgente. Analisi nel caso in cui nel punto sorgente sia rinvenuto amianto o se nella precedente analisi del punto di prima cintura sia rinvenuto amianto
		seconda cintura (AMI_GE-010) (AMI_GE-020)	Nessun campionamento
Sorveglianza	LPE-1 PERICOLO MEDIO - BASSO oppure $0 < C(\text{ff/l}) < 1 \text{ ff/l}$ in sorgente oppure $0 < C(\text{ff/l}) < 0,5 \text{ ff/l}$ in cintura	SORGENTE (AMI_GE-017)	Campionamento + analisi a giorni alterni per il turno di 8 ore (in caso di scavo con esplosivo la frequenza diventa giornaliera)
		prima cintura (AMI_GE-011)	Campionamento a giorni alterni per il turno di 8 ore nei giorni in cui vengono effettuati i campionamenti nel punto sorgente (in caso di scavo con esplosivo la frequenza diventa giornaliera). Analisi nel caso in cui nel punto sorgente sia rinvenuto amianto o se nella precedente analisi del punto di prima cintura sia rinvenuto amianto
		seconda cintura (AMI_GE-010) (AMI_GE-020)	Nessun campionamento
Attenzione	LPE-2 PERICOLO ALTO oppure $1 \leq C(\text{ff/l}) < 2 \text{ ff/l}$ in sorgente oppure $0,5 \leq C(\text{ff/l}) < 1 \text{ ff/l}$ in cintura	SORGENTE (AMI_GE-017)	Campionamento + analisi tutti i giorni per il turno di 8 ore
		prima cintura (AMI_GE-011)	Campionamento + analisi tutti i giorni per il turno di 8 ore
		seconda cintura (AMI_GE-010) (AMI_GE-020)	Campionamento tutti i giorni per il turno di 8 ore Analisi nel caso in cui nel punto sorgente o nel punto di prima cintura sia rinvenuto amianto o se nella precedente analisi del punto di seconda cintura sia rinvenuto amianto
Intervento A	LPE-3a AMIANTO PRESENTE (in litologie diverse da Pietre Verdi e Molare) e $C < 2 \text{ ff/l}$ in sorgente e $C < 1 \text{ ff/l}$ in cintura	SORGENTE (AMI_GE-017)	Campionamento + analisi tutti i giorni sui 3 turni (24 h su 24)
		prima cintura (AMI_GE-011)	Campionamento + analisi tutti i giorni per il turno di 8 ore
		seconda cintura (AMI_GE-010) (AMI_GE-020)	Campionamento tutti i giorni per il turno di 8 ore Analisi nel caso in cui nel punto sorgente o nel punto di prima cintura sia rinvenuto amianto o se nella precedente analisi del punto di seconda cintura sia rinvenuto amianto
Intervento B	LPE-3b AMIANTO PRESENTE (in Pietre Verdi e Molare) oppure $C(\text{ff/l}) \geq 2 \text{ ff/l}$ in sorgente oppure $C(\text{ff/l}) \geq 1 \text{ ff/l}$ in cintura	SORGENTE (AMI_GE-017)	Campionamento + analisi tutti i giorni sui 3 turni (24 h su 24)
		prima cintura (AMI_GE-011)	Campionamento + analisi tutti i giorni sui 3 turni (24 h su 24)
		seconda cintura (AMI_GE-010) (AMI_GE-020)	Campionamento tutti i giorni sui 3 turni (24 h su 24). Analisi nel caso in cui nel punto sorgente o nel punto di prima cintura sia rinvenuto amianto o se nella precedente analisi del punto di seconda cintura sia rinvenuto amianto

Componente	Atmosfera
Parametro	Amianto

CODIFICA PUNTO	<b>AMI_GE-017</b>
----------------	-------------------

SITO	<b>PANIGARO</b>
------	-----------------

Criterio di monitoraggio	<b>Sorgente</b>
--------------------------	-----------------

Cantiere	COV4
Attività	Scavo all'aperto
Località	Chiaravagna

Coordinate Piane	<b>E -</b>
UTM (WGS84)	<b>N -</b>

Regione	Liguria
Provincia	Genova
Comune	Genova

Codifica precedente	Nuovo punto
---------------------	-------------

Note	Punto codificato nel sopralluogo del 17/11/16 Ubicazione da definire con successivo sopralluogo
------	--

<i>Ripresa del punto di monitoraggio</i>	Foto non disponibile
--	----------------------

<i>Planimetria del sito con indicazione del punto di stazione</i>
Planimetria non disponibile

Via di accesso al punto:	-
--------------------------	---

Componente	Atmosfera
Parametro	Amianto

CODIFICA PUNTO	<b>AMI_GE-011</b>
----------------	-------------------

SITO	<b>PANIGARO</b>
------	-----------------

Criterio di monitoraggio	<b>I Cintura</b>
--------------------------	------------------

Cantiere	COV4
Attività	Scavo all'aperto
Località	Chiaravagna

Coordinate Piane UTM (WGS84)	<b>E 488401</b> <b>N 4920487</b>
------------------------------	-------------------------------------

Regione	Liguria
Provincia	Genova
Comune	Genova

Codifica precedente	Punto invariato
---------------------	-----------------

Note	Punto definito nel sopralluogo del 17/11/16 Il punto è anche I Cintura di Vecchie Fornaci (AD91)
------	---



Via di accesso al punto: **Via Chiaravagna - Parcheggio uffici Unicalce**

Componente	Atmosfera
Parametro	Amianto

CODIFICA PUNTO	<b>AMI_GE-010</b>
----------------	-------------------

SITO	<b>PANIGARO</b>
------	-----------------

Criterio di monitoraggio	<b>Il Cintura</b>
--------------------------	-------------------

Cantiere	COV4
Attività	Scavo all'aperto
Località	Chiaravagna

Coordinate Piane UTM (WGS84)	<b>E 488425</b>
	<b>N 4920649</b>

Regione	Liguria
Provincia	Genova
Comune	Genova

Codifica precedente	Punto invariato
---------------------	-----------------

Note	0
------	---



Via di accesso al punto: **Via Chiaravagna**

Componente	Atmosfera
Parametro	Amianto

CODIFICA PUNTO	<b>AMI_GE-020</b>
----------------	-------------------

SITO	<b>PANIGARO</b>
------	-----------------

Criterio di monitoraggio	<b>Il Cintura</b>
--------------------------	-------------------

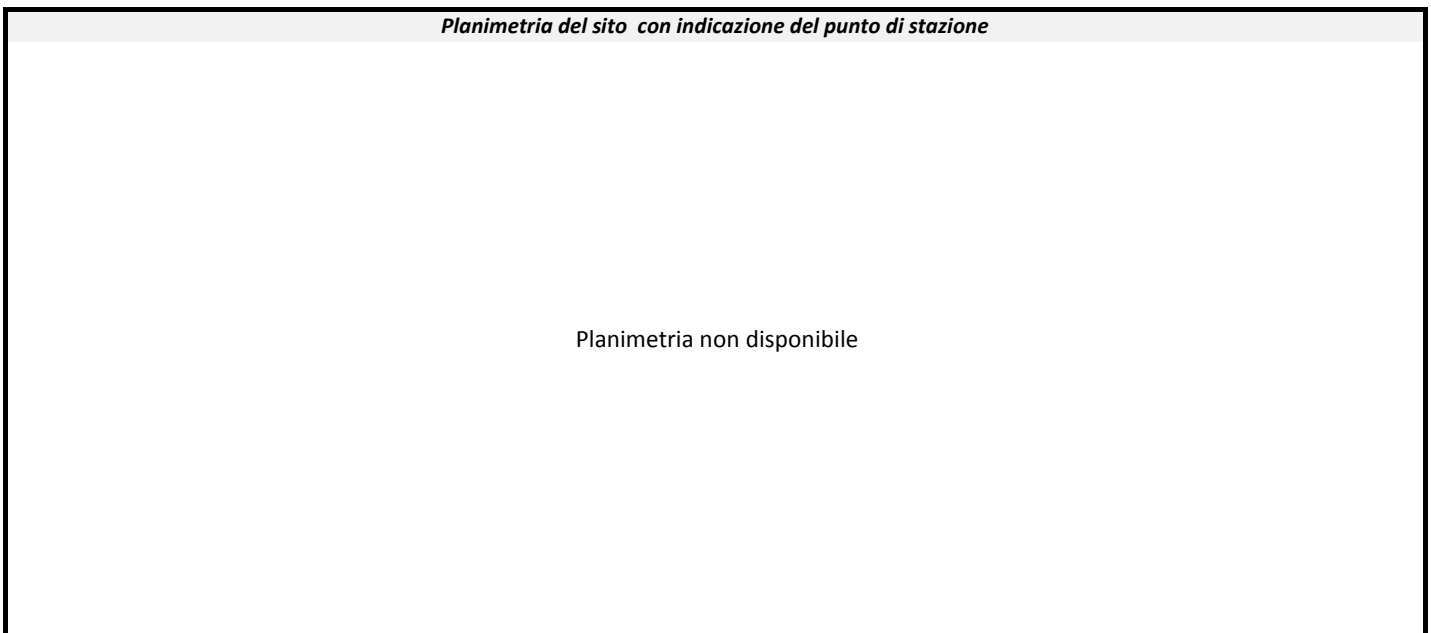
Cantiere	COV4
Attività	Scavo all'aperto
Località	Chiaravagna

Coordinate Piane	<b>E -</b>
UTM (WGS84)	<b>N -</b>

Regione	Liguria
Provincia	Genova
Comune	Genova

Codifica precedente	Nuovo punto
---------------------	-------------


Note	Da definire con successivo sopralluogo
------	--



Via di accesso al punto:	-
--------------------------	---

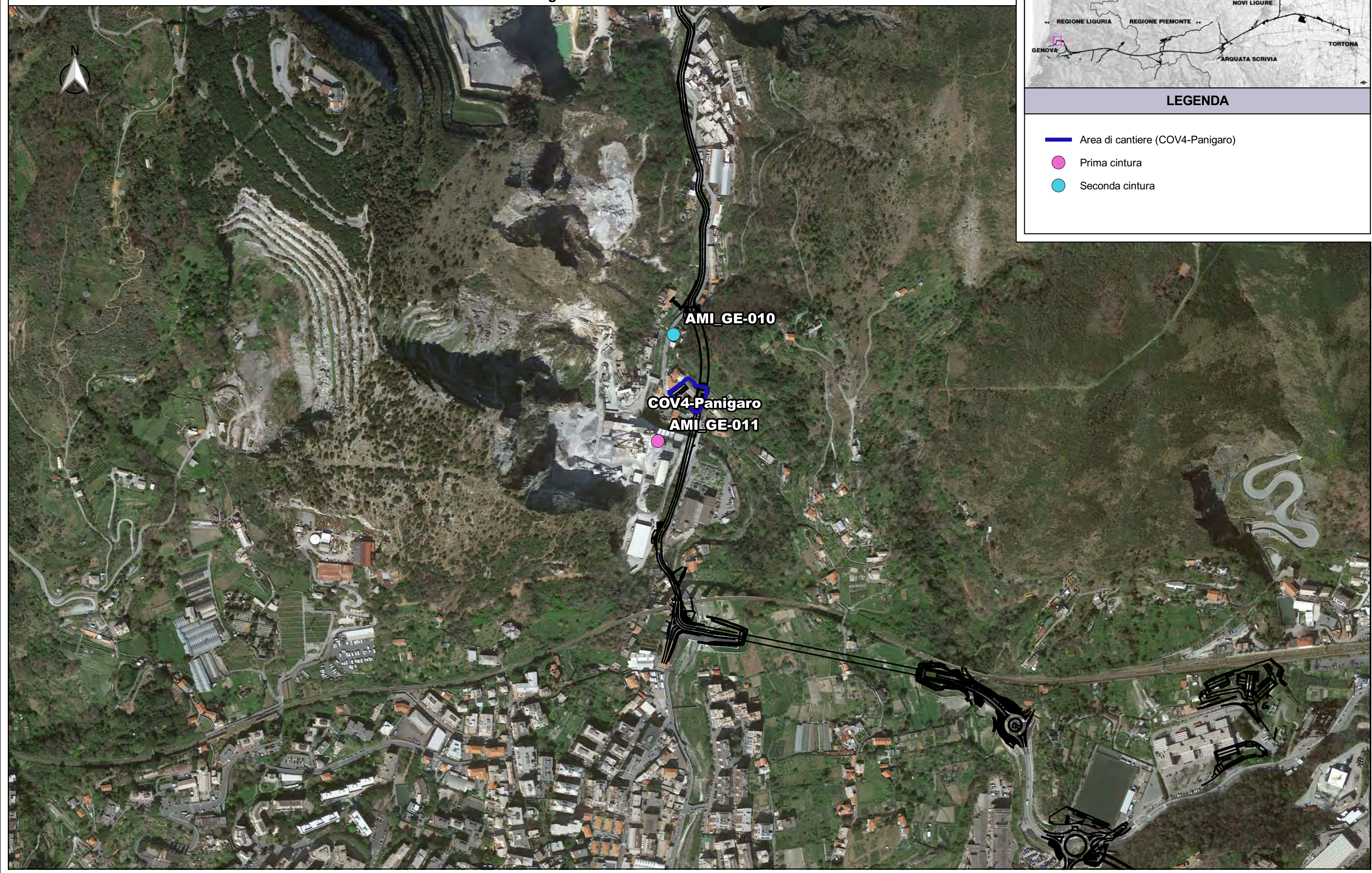
Sito COV4-Panigaro

**KEY MAP**



**LEGENDA**

- Area di cantiere (COV4-Panigaro)
- Prima cintura
- Seconda cintura





## ALLEGATO 6.3

PLANIMETRIE, SCHEDE E MONOGRAFIE DEI PUNTI DELLA  
RETE DI MONITORAGGIO IN REGIONE PIEMONTE PRESSO I  
SITI DI DEPOSITO

## RETE DI MONITORAGGIO AMBIENTALE - SITI DI DEPOSITO REGIONE PIEMONTE

SITO DI DEPOSITO	CODICE STAZIONE	COMUNE	UBICAZIONE/ACCESSO	PROSSIMITÀ SORGENTE	PRIMA CINTURA DI MONITORAGGIO	SECONDA CINTURA DI MONITORAGGIO
DP04-VALLEMME	AMI_VO-004	Voltaggio (AL)	Interno cava, lato torrente Lemme	X		
	AMI_VO-002	Voltaggio (AL)	Accesso dalla SP160 - Ingresso DP04 Coincide con II cintura		X	
DP05-LIBARNA	AMI_SS-001	Serravalle Scrivia (AL)	Accesso da via Moriassi - I cintura/punto sensibile (coincidente con il punto sorgente limitatamente alle ultime fasi di lavorazione): strada perimetrale sul retro del sito di deponia, vicino al cancello dell'abitazione avente civico 58.	X		
DP06-NOVI LIGURE	AMI_NL-001	Novi Ligure (AL)	Interno deposito DP06 a metà del rettilineo	X		
	AMI_NL-002	Novi Ligure (AL)	Residenza La Serenella, Via Serenella 24 - terrazzo della casa di cura. Coincide con II cintura		X	
BETTOLE	AMI_TR-001	Tortona (AL)	All'interno del sito di deposito. Accesso dalla SP 151 - Punto sorgente mobile: posizionato ad un massimo di 150m di distanza rispetto a dove avviene la lavorazione	X		
	AMI_TR-002	Tortona (AL)	Terreno ex agricolo all'interno di una proprietà privata in Strada Circonvallazione Bettole di Tortona - Coincide con II cintura		X	
INTERMEDIO ROMANELLOTTA	AMI_PF-001	Pozzolo Formigaro (AL)	Cascina Romanellotta (Via Tortona 24) - Accesso dalla SP211	X		
DP22-ROMANELLOTTA	AMI_PF-002	Pozzolo Formigaro (AL)	Accesso dalla SP211 - Punto sorgente mobile del deposito definitivo: posizionato ad un massimo di 150 m di distanza rispetto a dove avviene l'attività di abbancamento	X		
	AMI_PF-003	Pozzolo Formigaro (AL)	Via Tortona - C.na Romanella. Accesso da SP211 Coincide con II cintura		X	
CLARA BUONA	AMI_AL-001	Alessandria (AL)	All'interno del sito nel corridoio tra i due laghetti di cava - Accesso da Via Casalcermelli SP185	X		
	AMI_AL-002	Alessandria (AL)	In corrispondenza della recinzione - Accesso da Via Casalcermelli SP185		X	
	AMI_AL-003	Alessandria (AL)	C.na Clara, recettore disabitato - Accesso dalla strada prospiciente lo svincolo tra la SP185 e la SP30			X
DP07-BOLLA	AMI_AL-011	Alessandria (AL)	Strumento posizionato all'interno del sito di deposito (punto mobile) - Accesso da Via della Stortigliona	X		
	AMI_AL-005	Alessandria (AL)	Accesso da Via della Stortigliona, presso il resort "La Fermata"		X	
	AMI_AL-010	Alessandria (AL)	Strumentazione ubicata presso recettore abitativo in Fraz. Molinetto, Spinetta Marengo - Accesso da Via Molinetto			X
GUARASCA_2	AMI_AL-006	Alessandria (AL)	Strumentazione ubicata lungo la strada di accesso alla cava, nei pressi della curva. Accesso da Via della Stortigliona-Str. Bolla - Punto mobile al massimo a 150m di distanza dalla zona di lavorazione	X		
	AMI_AL-007	Alessandria (AL)	Strumentazione ubicata vicino l'ingresso della cava. Accesso da Via della Stortigliona-Str. Bolla		X	
	AMI_AL-009	Alessandria (AL)	Strumentazione ubicata presso il giardino della villetta in via Frugarolo SP180 Il punto è anche I cintura del sito di deposito DP14-Guarasca			X
DP14-GUARASCA	AMI_AL-008	Alessandria (AL)	Strumentazione ubicata all'interno della cava (stradina tra le due aree depresse del deposito) - Accesso da Via Frugarolo	X		
	AMI_AL-009	Alessandria (AL)	Strumentazione ubicata presso il giardino della villetta in via Frugarolo SP180, vicino ingresso cava, coincidente con il punto di seconda cintura di Guarasca 2		X	

# Monitoraggio Amianto Aerodisperso

## Frequenze di campionamento

DP04 VALLEMME

Comune: Voltaggio

STATO	CRITERIO DI ATTIVAZIONE	PUNTI DI MONITORAGGIO (SORGENTE)	FREQUENZA
Presorveglianza [A]	Materiale con amianto confinato in posto ed effettuazione di attività non interferenti con i materiali con amianto	SORGENTE (AMI_VO-004)	Campionamento + analisi 1 volta a settimana per il turno di 8 ore
Presorveglianza [B]	Materiale con amianto non confinato in posto ed effettuazione di attività non interferenti con i materiali con amianto	SORGENTE (AMI_VO-004)	Campionamento + analisi 2 volte a settimana per il turno di 8 ore
Sorveglianza	Arrivo di materiali con amianto e/o attività sui materiali con amianto o che interferiscono con essi oppure $0 \leq C(\text{ff/l}) < 1 \text{ ff/l}$ in sorgente	SORGENTE (AMI_VO-004)	Campionamento + analisi a giorni alterni per il turno di 8 ore
Attenzione	Arrivo di materiali con amianto e/o attività sui materiali con amianto o che interferiscono con essi oppure $1 \leq C(\text{ff/l}) < 2 \text{ ff/l}$ in sorgente	SORGENTE (AMI_VO-004)	Campionamento + analisi tutti i giorni per il turno di 8 ore
Intervento	Arrivo di materiali con amianto e/o attività sui materiali con amianto o che interferiscono con essi oppure $C(\text{ff/l}) \geq 2 \text{ ff/l}$ in sorgente	SORGENTE (AMI_VO-004)	Campionamento + analisi tutti i giorni nel turno di 8 ore

Frequenze campionamenti del punto sorgente

# Monitoraggio Amianto Aerodisperso

## Frequenze di campionamento

DP04 VALLEMME

Comune: Voltaggio

STATO	CRITERIO DI ATTIVAZIONE	PUNTI DI MONITORAGGIO	FREQUENZA
Presorveglianza [B]	Materiale con amianto non confinato in posto ed effettuazione di attività non interferenti con i materiali con amianto	Prima e seconda cintura (AMI_VO-002)	Campionamento 2 volte a settimana per il turno di 8 ore nei giorni in cui vengono effettuati i campionamenti nel punto sorgente. Analisi nel caso in cui in sorgente sia rinvenuto amianto.
Sorveglianza	Arrivo di materiali con amianto e/o attività sui materiali con amianto o che interferiscono con essi oppure $0 \leq C(\text{ff/l}) < 0,5 \text{ ff/l}$ in cintura	Prima e seconda cintura (AMI_VO-002)	Campionamento a giorni alterni per il turno di 8 ore nei giorni in cui vengono effettuati i campionamenti nel punto sorgente. Analisi nel caso in cui nel punto sorgente sia rinvenuto amianto o se nella precedente analisi in prima cintura sia rinvenuto amianto
Attenzione	Arrivo di materiali con amianto e/o attività sui materiali con amianto o che interferiscono con essi oppure $0,5 \leq C(\text{ff/l}) < 1 \text{ ff/l}$ in cintura	Prima e seconda cintura (AMI_VO-002)	Campionamento + analisi tutti i giorni per il turno di 8 ore
Intervento	Arrivo di materiali con amianto e/o attività sui materiali con amianto o che interferiscono con essi oppure $C(\text{ff/l}) \geq 1 \text{ ff/l}$ in cintura	Prima e seconda cintura (AMI_VO-002)	Campionamento + analisi tutti i giorni sul turno di 8 ore

### Frequenze campionamenti dei punti di prima e seconda cintura

Il punto AMI\_VO-002, per il sito in oggetto, è contemporaneamente punto di prima e seconda cintura.

# Monitoraggio Amianto Aerodisperso

## Frequenze di campionamento

DP04 VALLEMME

Comune: Voltaggio

STATO	CRITERIO DI ATTIVAZIONE	PUNTI DI MONITORAGGIO	FREQUENZA
Presorveglianza [A]	Materiale con amianto confinato in posto ed effettuazione di attività non interferenti con i materiali con amianto	SORGENTE (AMI_VO-004)	Campionamento + analisi 1 volta a settimana per il turno di 8 ore
		Prima e seconda cintura (AMI_VO-002)	Nessun campionamento
Presorveglianza [B]	Materiale con amianto non confinato in posto ed effettuazione di attività non interferenti con i materiali con amianto	SORGENTE (AMI_VO-004)	Campionamento + analisi 2 volte a settimana per il turno di 8 ore
		Prima e seconda cintura (AMI_VO-002)	Campionamento 2 volte a settimana per il turno di 8 ore nei giorni in cui vengono effettuati i campionamenti nel punto sorgente. Analisi nel caso in cui in sorgente sia rinvenuto amianto
Sorveglianza	Arrivo di materiali con amianto e/o attività sui materiali con amianto o che interferiscono con essi oppure $0 \leq C(\text{ff/l}) < 1 \text{ ff/l}$ in sorgente oppure $0 \leq C(\text{ff/l}) < 0,5 \text{ ff/l}$ in cintura	SORGENTE (AMI_VO-004)	Campionamento + analisi a giorni alterni per il turno di 8 ore
		Prima e seconda cintura (AMI_VO-002)	Campionamento a giorni alterni per il turno di 8 ore nei giorni in cui vengono effettuati i campionamenti nel punto sorgente. Analisi nel caso in cui nel punto sorgente sia rinvenuto amianto o se nella precedente analisi in prima cintura sia rinvenuto amianto
Attenzione	Arrivo di materiali con amianto e/o attività sui materiali con amianto o che interferiscono con essi oppure $1 \leq C(\text{ff/l}) < 2 \text{ ff/l}$ in sorgente oppure $0,5 \leq C(\text{ff/l}) < 1 \text{ ff/l}$ in cintura	SORGENTE (AMI_VO-004)	Campionamento + analisi tutti i giorni per il turno di 8 ore
		Prima e seconda cintura (AMI_VO-002)	Campionamento + analisi tutti i giorni per il turno di 8 ore
Intervento	Arrivo di materiali con amianto e/o attività sui materiali con amianto o che interferiscono con essi oppure $C(\text{ff/l}) \geq 2 \text{ ff/l}$ in sorgente oppure $C(\text{ff/l}) \geq 1 \text{ ff/l}$ in cintura	SORGENTE (AMI_VO-004)	Campionamento + analisi tutti i giorni nel turno di 8 ore
		Prima e seconda cintura (AMI_VO-002)	Campionamento + analisi tutti i giorni sul turno di 8 ore

Frequenze campionamenti - Tabella riepilogativa DP04 Vallemme

Il punto AMI\_VO-002, per il sito in oggetto, è contemporaneamente punto di prima e seconda cintura.

Componente	Atmosfera
Parametro	Amianto

CODIFICA PUNTO	<b>AMI_VO-004</b>
----------------	-------------------

SITO	<b>DP04-VALLEMME</b>
------	----------------------

Criterio di monitoraggio	<b>Sorgente</b>
--------------------------	-----------------

Cantiere	DP04
Attività	Deposito
Località	Cava Cementir

Coordinate Piane UTM (WGS84)	<b>E 488323</b>
	<b>N 4939336</b>

Regione	Piemonte
Provincia	Alessandria
Comune	Voltaggio

Codifica precedente	01_AM_AO
---------------------	----------

WBS di riferimento	DP04
Note	Punto definito nel sopralluogo del 06/10/16 (rif. verbale ARPA 02/CC/16) punto sorgente: interno cava, lato torrente Lemme



Via di accesso al punto:	<b>Accesso dalla SP160</b>
--------------------------	----------------------------

Componente	Atmosfera
Parametro	Amianto

CODIFICA PUNTO	<b>AMI_VO-002</b>
----------------	-------------------

SITO	<b>DP04-VALLEMME</b>
------	----------------------

Criterio di monitoraggio	<b>I Cintura</b>
--------------------------	------------------

Cantiere	DP04
Attività	Deposito
Località	Cava Cementir

Coordinate Piane UTM (WGS84)	<b>E 488277</b>
	<b>N 4939381</b>

Regione	Piemonte
Provincia	Alessandria
Comune	Voltaggio

Codifica precedente	05_AM_AO
---------------------	----------


WBS di riferimento	DP04
Note	Punto definito nel sopralluogo del 06/10/16 (rif. verbale ARPA 02/CC/16) prima cintura/punto sensibile: ingresso DP04 Coincide con II cintura



Via di accesso al punto: **Accesso dalla SP160**

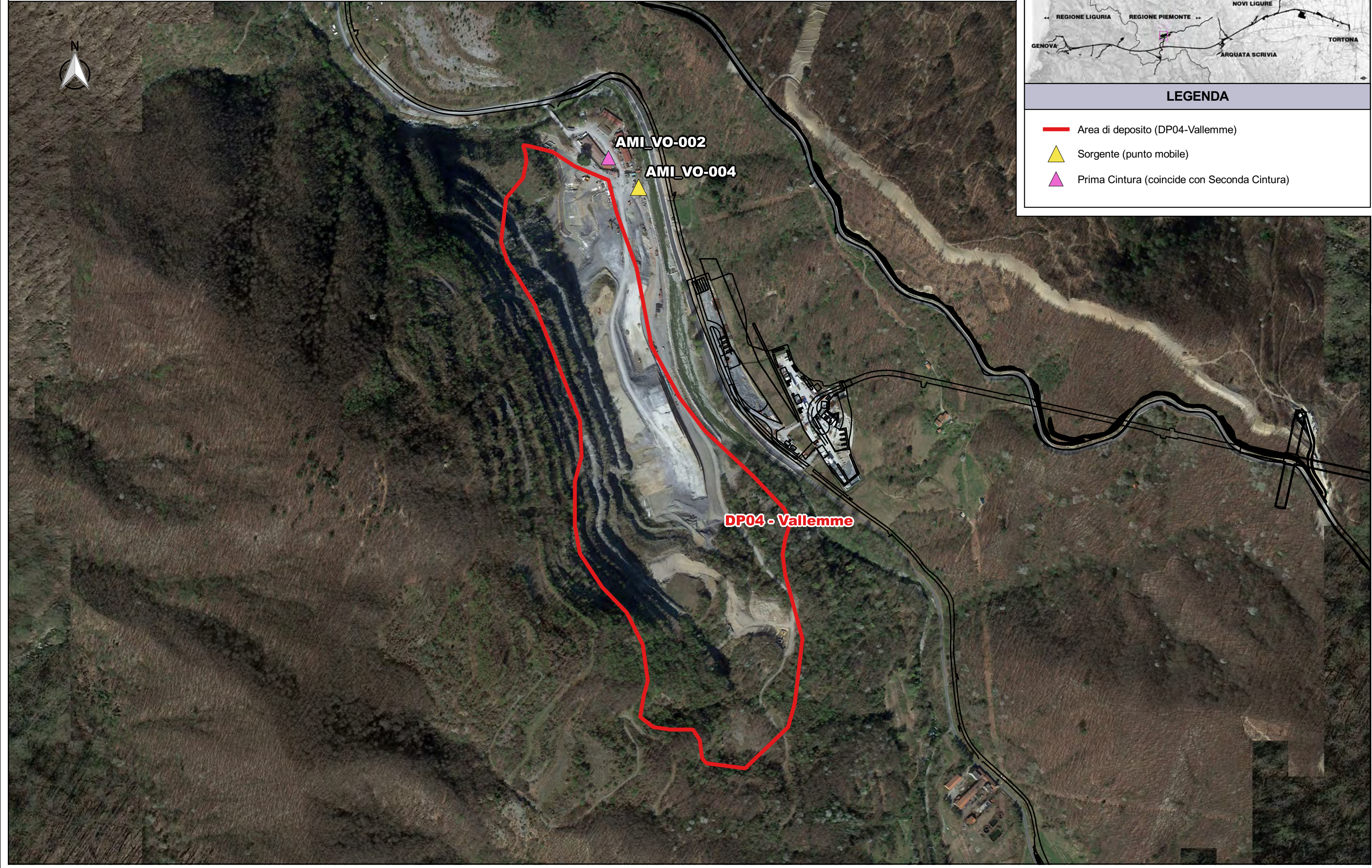
Sito DP04-Vallemme

**KEY MAP**



**LEGENDA**

- Area di deposito (DP04-Vallemme)
- Sorgente (punto mobile)
- Prima Cintura (coincide con Seconda Cintura)





**Monitoraggio Amianto Aerodisperso**  
**Frequenze di campionamento**

**DP05 LIBARNA**

**Comune: Serravalle Scrivia**

STATO	CRITERIO DI ATTIVAZIONE	PUNTI DI MONITORAGGIO (SORGENTE)	FREQUENZA
Presorveglianza [A]	Materiale con amianto confinato in posto ed effettuazione di attività non interferenti con i materiali con amianto	SORGENTE, prima e seconda cintura (AMI_SS-001)	Campionamento + analisi 1 volta a settimana per il turno di 8 ore
Presorveglianza [B]	Materiale con amianto non confinato in posto ed effettuazione di attività non interferenti con i materiali con amianto	SORGENTE, prima e seconda cintura (AMI_SS-001)	Campionamento + analisi 2 volte a settimana per il turno di 8 ore
Sorveglianza	Arrivo di materiali con amianto e/o attività sui materiali con amianto o che interferiscono con essi oppure $0 \leq C(ff/l) < 1$ ff/l in sorgente	SORGENTE, prima e seconda cintura (AMI_SS-001)	Campionamento + analisi a giorni alterni per il turno di 8 ore
Attenzione	Arrivo di materiali con amianto e/o attività sui materiali con amianto o che interferiscono con essi oppure $1 \leq C(ff/l) < 2$ ff/l in sorgente	SORGENTE, prima e seconda cintura (AMI_SS-001)	Campionamento + analisi tutti i giorni per il turno di 8 ore
Intervento	Arrivo di materiali con amianto e/o attività sui materiali con amianto o che interferiscono con essi oppure $C(ff/l) \geq 2$ ff/l in sorgente	SORGENTE, prima e seconda cintura (AMI_SS-001)	Campionamento + analisi tutti i giorni nel turno di 8 ore

**Frequenze campionamenti punto SORGENTE, prima e seconda**

Il punto AMI\_SS-001, per il sito in oggetto, è contemporaneamente punto sorgente, di prima e seconda cintura.

Componente	Atmosfera
Parametro	Amianto

CODIFICA PUNTO	<b>AMI_SS-001</b>
----------------	-------------------

SITO	<b>DP05-LIBARNA</b>
------	---------------------

Criterio di monitoraggio	<b>Sorgente</b>
--------------------------	-----------------

Cantiere	DP05
Attività	Deposito
Località	Cava Libarna

Coordinate Piane UTM (WGS84)	<b>E 488973</b>
	<b>N 4949396</b>

Regione	Piemonte
Provincia	Alessandria
Comune	Serravalle Scrivia

Codifica precedente	Nuovo punto
---------------------	-------------


WBS di riferimento	DP05
Note	Punto definito nel sopralluogo del 06/10/16 (rif. verbale ARPA 02/CC/16) I cintura/punto sensibile (coincidente con il punto sorgente limitatamente alle ultime fasi di lavorazione): strada perimetrale sul retro del sito di deponia, vicino al cancello dell'abitazione avente civico 58.



Via di accesso al punto: **Accesso da via Moriassi**

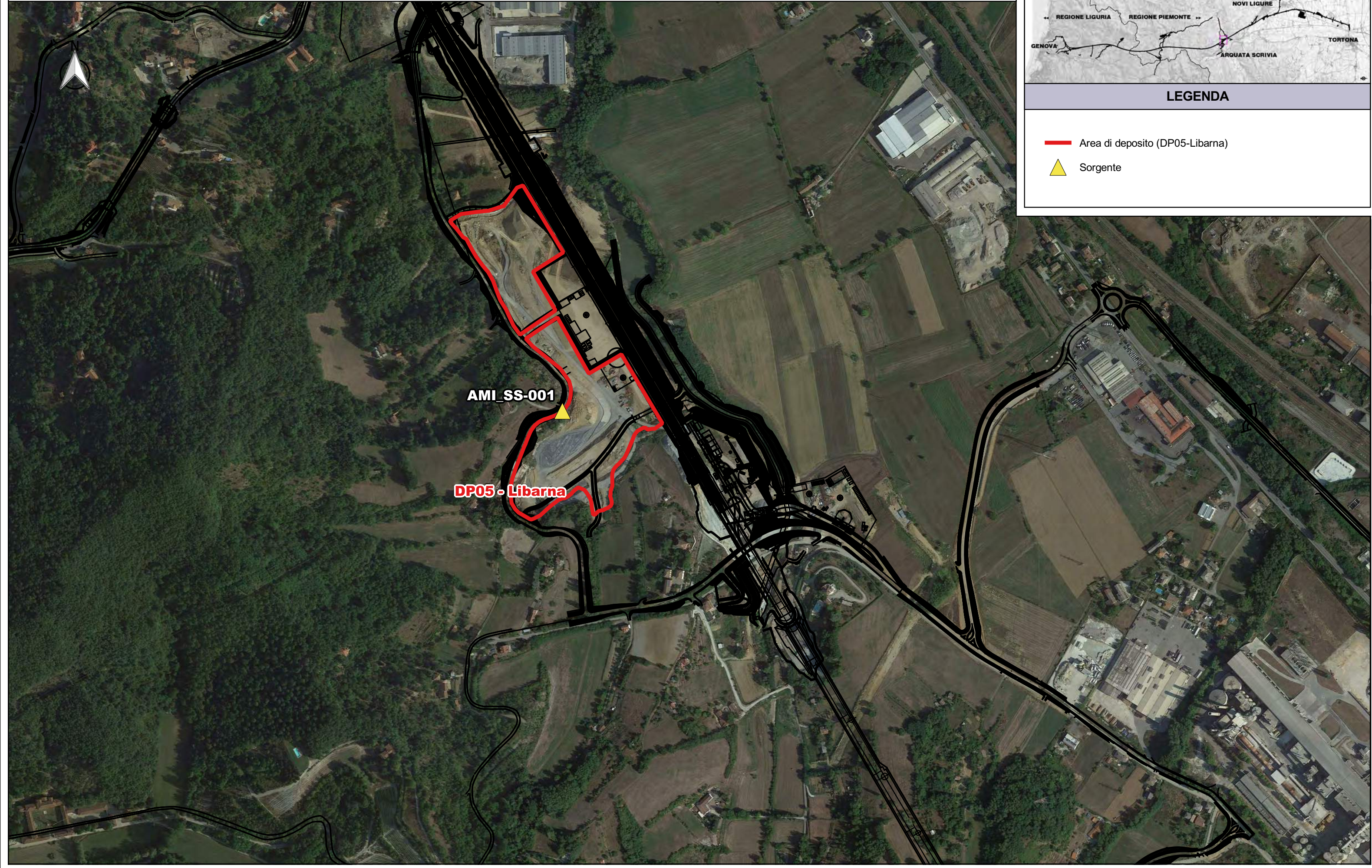
Sito DP05 Libarna

**KEY MAP**



**LEGENDA**

- Area di deposito (DP05-Libarna)
- Sorgente



# Monitoraggio Amianto Aerodisperso

## Frequenze di campionamento

### DP06 NOVI LIGURE

Comune: Novi Ligure

STATO	CRITERIO DI ATTIVAZIONE	PUNTI DI MONITORAGGIO (SORGENTE)	FREQUENZA
Presorveglianza [A]	Materiale con amianto confinato in posto ed effettuazione di attività non interferenti con i materiali con amianto	SORGENTE (AMI_NL-001)	Campionamento + analisi 1 volta a settimana per il turno di 8 ore
Presorveglianza [B]	Materiale con amianto non confinato in posto ed effettuazione di attività non interferenti con i materiali con amianto	SORGENTE (AMI_NL-001)	Campionamento + analisi 2 volte a settimana per il turno di 8 ore
Sorveglianza	Arrivo di materiali con amianto e/o attività sui materiali con amianto o che interferiscono con essi oppure $0 \leq C(\text{ff/l}) < 1 \text{ ff/l}$ in sorgente	SORGENTE (AMI_NL-001)	Campionamento + analisi a giorni alterni per il turno di 8 ore
Attenzione	Arrivo di materiali con amianto e/o attività sui materiali con amianto o che interferiscono con essi oppure $1 \leq C(\text{ff/l}) < 2 \text{ ff/l}$ in sorgente	SORGENTE (AMI_NL-001)	Campionamento + analisi tutti i giorni per il turno di 8 ore
Intervento	Arrivo di materiali con amianto e/o attività sui materiali con amianto o che interferiscono con essi oppure $C(\text{ff/l}) \geq 2 \text{ ff/l}$ in sorgente	SORGENTE (AMI_NL-001)	Campionamento + analisi tutti i giorni nel turno di 8 ore

### Frequenze campionamenti del punto sorgente

**Monitoraggio Amianto Aerodisperso**  
**Frequenze di campionamento**

**DP06 NOVI LIGURE**

**Comune: Novi Ligure**

STATO	CRITERIO DI ATTIVAZIONE	PUNTI DI MONITORAGGIO	FREQUENZA
Presorveglianza [B]	Materiale con amianto non confinato in posto ed effettuazione di attività non interferenti con i materiali con amianto	Prima e seconda cintura (AMI_NL-002)	Campionamento 2 volte a settimana per il turno di 8 ore nei giorni in cui vengono effettuati i campionamenti nel punto sorgente. Analisi nel caso in cui in sorgente sia rinvenuto amianto.
Sorveglianza	Arrivo di materiali con amianto e/o attività sui materiali con amianto o che interferiscono con essi oppure $0 \leq C(\text{ff/l}) < 0,5 \text{ ff/l}$ in cintura	Prima e seconda cintura (AMI_NL-002)	Campionamento a giorni alterni per il turno di 8 ore nei giorni in cui vengono effettuati i campionamenti nel punto sorgente. Analisi nel caso in cui nel punto sorgente sia rinvenuto amianto o se nella precedente analisi in prima cintura sia rinvenuto amianto
Attenzione	Arrivo di materiali con amianto e/o attività sui materiali con amianto o che interferiscono con essi oppure $0,5 \leq C(\text{ff/l}) < 1 \text{ ff/l}$ in cintura	Prima e seconda cintura (AMI_NL-002)	Campionamento + analisi tutti i giorni per il turno di 8 ore
Intervento	Arrivo di materiali con amianto e/o attività sui materiali con amianto o che interferiscono con essi oppure $C(\text{ff/l}) \geq 1 \text{ ff/l}$ in cintura	Prima e seconda cintura (AMI_NL-002)	Campionamento + analisi tutti i giorni sul turno di 8 ore

**Frequenze campionamenti dei punti di prima e seconda cintura**

Il punto AMI\_NL-002, per il sito in oggetto, è contemporaneamente punto di prima e seconda cintura.

**Monitoraggio Amianto Aerodisperso**  
**Frequenze di campionamento**

**DP06 NOVI LIGURE**

**Comune: Novi Ligure**

STATO	CRITERIO DI ATTIVAZIONE	PUNTI DI MONITORAGGIO	FREQUENZA
Presorveglianza [A]	Materiale con amianto confinato in posto ed effettuazione di attività non interferenti con i materiali con amianto	SORGENTE (AMI_NL-001)	Campionamento + analisi 1 volta a settimana per il turno di 8 ore
		Prima e seconda cintura (AMI_NL-002)	Nessun campionamento
Presorveglianza [B]	Materiale con amianto non confinato in posto ed effettuazione di attività non interferenti con i materiali con amianto	SORGENTE (AMI_NL-001)	Campionamento + analisi 2 volte a settimana per il turno di 8 ore
		Prima e seconda cintura (AMI_NL-002)	Campionamento 2 volte a settimana per il turno di 8 ore nei giorni in cui vengono effettuati i campionamenti nel punto sorgente. Analisi nel caso in cui in sorgente sia rinvenuto amianto
Sorveglianza	Arrivo di materiali con amianto e/o attività sui materiali con amianto o che interferiscono con essi oppure $0 \leq C(\text{ff/l}) < 1 \text{ ff/l}$ in sorgente oppure $0 \leq C(\text{ff/l}) < 0,5 \text{ ff/l}$ in cintura	SORGENTE (AMI_NL-001)	Campionamento + analisi a giorni alterni per il turno di 8 ore
		Prima e seconda cintura (AMI_NL-002)	Campionamento a giorni alterni per il turno di 8 ore nei giorni in cui vengono effettuati i campionamenti nel punto sorgente. Analisi nel caso in cui nel punto sorgente sia rinvenuto amianto o se nella precedente analisi in prima cintura sia rinvenuto amianto
Attenzione	Arrivo di materiali con amianto e/o attività sui materiali con amianto o che interferiscono con essi oppure $1 \leq C(\text{ff/l}) < 2 \text{ ff/l}$ in sorgente oppure $0,5 \leq C(\text{ff/l}) < 1 \text{ ff/l}$ in cintura	SORGENTE (AMI_NL-001)	Campionamento + analisi tutti i giorni per il turno di 8 ore
		Prima e seconda cintura (AMI_NL-002)	Campionamento + analisi tutti i giorni per il turno di 8 ore
Intervento	Arrivo di materiali con amianto e/o attività sui materiali con amianto o che interferiscono con essi oppure $C(\text{ff/l}) \geq 2 \text{ ff/l}$ in sorgente oppure $C(\text{ff/l}) \geq 1 \text{ ff/l}$ in cintura	SORGENTE (AMI_NL-001)	Campionamento + analisi tutti i giorni nel turno di 8 ore
		Prima e seconda cintura (AMI_NL-002)	Campionamento + analisi tutti i giorni sul turno di 8 ore

**Frequenze campionamenti - Tabella riepilogativa DP06 Novi Ligure**

Il punto AMI\_NL-002, per il sito in oggetto, è contemporaneamente punto di prima e seconda cintura.

Componente	Atmosfera
Parametro	Amianto

CODIFICA PUNTO	<b>AMI_NL-001</b>
----------------	-------------------

SITO	<b>DP06-NOVI LIGURE</b>
------	-------------------------

Criterio di monitoraggio	<b>Sorgente</b>
--------------------------	-----------------

Cantiere	DP06
Attività	Deposito
Località	Pieve Novi Ligure

Coordinate Piane	<b>E 485125</b>
UTM (WGS84)	<b>N 4956773</b>

Regione	Piemonte
Provincia	Alessandria
Comune	Novi Ligure

Codifica precedente	Nuovo punto
---------------------	-------------

WBS di riferimento	DP06
--------------------	------

Note	Punto definito nel sopralluogo del 06/10/16 (rif. verbale ARPA 02/CC/16) punto sorgente: interno deposito DP06 a metà del rettilineo
------	---



*Planimetria del sito con indicazione del punto di stazione*



Via di accesso al punto: **Accesso dalla SP153**

Componente	Atmosfera
Parametro	Amianto

CODIFICA PUNTO	<b>AMI_NL-002</b>
----------------	-------------------

SITO	<b>DP06-NOVI LIGURE</b>
------	-------------------------

Criterio di monitoraggio	<b>I Cintura</b>
--------------------------	------------------

Cantiere	DP06
Attività	Deposito
Località	Pieve Novi Ligure

Coordinate Piane	<b>E 484854</b>
UTM (WGS84)	<b>N 4956650</b>

Regione	Piemonte
Provincia	Alessandria
Comune	Novi Ligure

Codifica precedente	Nuovo punto
---------------------	-------------

WBS di riferimento	DP06
Note	Punto definito nel sopralluogo del 06/10/16 (rif. verbale ARPA 02/CC/16) prima cintura/punto sensibile: terrazzo della casa di cura Coincide con II cintura

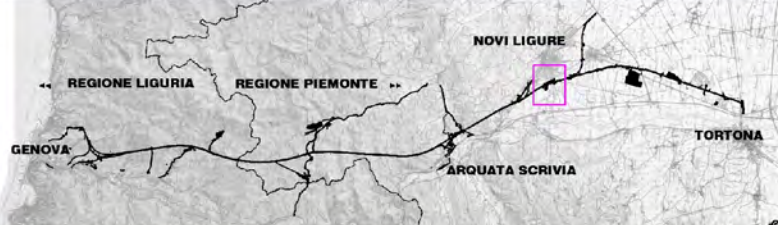


Via di accesso al punto: **Residenza La Serenella - Via Serenella 24**



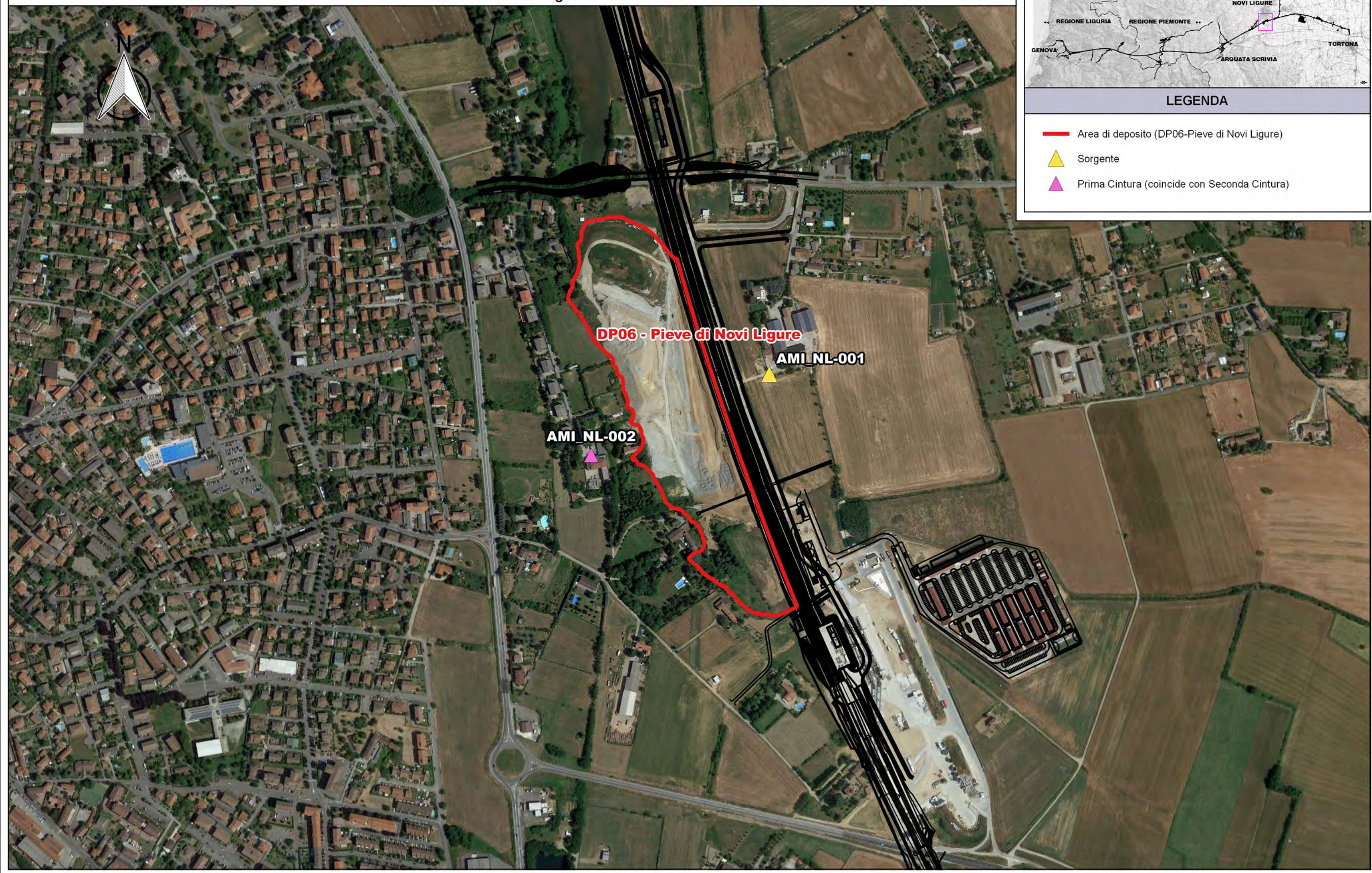
Sito DP06-Novì Ligure

**KEY MAP**



**LEGENDA**

- Area di deposito (DP06-Pieve di Novì Ligure)
- Sorgente
- Prima Cintura (coincide con Seconda Cintura)



# Monitoraggio Amianto Aerodisperso

## Frequenze di campionamento

### BETTOLE

### Comune: Pozzolo Formigaro

STATO	CRITERIO DI ATTIVAZIONE	PUNTI DI MONITORAGGIO (SORGENTE)	FREQUENZA
Presorveglianza [A]	Materiale con amianto confinato in posto ed effettuazione di attività non interferenti con i materiali con amianto	SORGENTE MOBILE (AMI_TR-001)	Campionamento + analisi 1 volta a settimana per il turno di 8 ore
Presorveglianza [B]	Materiale con amianto non confinato in posto ed effettuazione di attività non interferenti con i materiali con amianto	SORGENTE MOBILE (AMI_TR-001)	Campionamento + analisi 2 volte a settimana per il turno di 8 ore
Sorveglianza	Arrivo di materiali con amianto e/o attività sui materiali con amianto o che interferiscono con essi oppure $0 \leq C(\text{ff/l}) < 1 \text{ ff/l}$ in sorgente	SORGENTE MOBILE (AMI_TR-001)	Campionamento + analisi a giorni alterni per il turno di 8 ore
Attenzione	Arrivo di materiali con amianto e/o attività sui materiali con amianto o che interferiscono con essi oppure $1 \leq C(\text{ff/l}) < 2 \text{ ff/l}$ in sorgente	SORGENTE MOBILE (AMI_TR-001)	Campionamento + analisi tutti i giorni per il turno di 8 ore
Intervento	Arrivo di materiali con amianto e/o attività sui materiali con amianto o che interferiscono con essi oppure $C(\text{ff/l}) \geq 2 \text{ ff/l}$ in sorgente	SORGENTE MOBILE (AMI_TR-001)	Campionamento + analisi tutti i giorni nel turno di 8 ore

### Frequenze campionamenti del punto sorgente

**Monitoraggio Amianto Aerodisperso**  
**Frequenze di campionamento**

**BETTOLE**

**Comune: Pozzolo Formigaro**

STATO	CRITERIO DI ATTIVAZIONE	PUNTI DI MONITORAGGIO	FREQUENZA
Presorveglianza [B]	Materiale con amianto non confinato in posto ed effettuazione di attività non interferenti con i materiali con amianto	Prima e seconda cintura (AMI_TR-002)	Campionamento 2 volte a settimana per il turno di 8 ore nei giorni in cui vengono effettuati i campionamenti nel punto sorgente. Analisi nel caso in cui in sorgente sia rinvenuto amianto
Sorveglianza	Arrivo di materiali con amianto e/o attività sui materiali con amianto o che interferiscono con essi oppure $0 \leq C(\text{ff/l}) < 0,5 \text{ ff/l}$ in cintura	Prima e seconda cintura (AMI_TR-002)	Campionamento a giorni alterni per il turno di 8 ore nei giorni in cui vengono effettuati i campionamenti nel punto sorgente. Analisi nel caso in cui nel punto sorgente sia rinvenuto amianto o se nella precedente analisi in prima cintura sia rinvenuto amianto
Attenzione	Arrivo di materiali con amianto e/o attività sui materiali con amianto o che interferiscono con essi oppure $0,5 \leq C(\text{ff/l}) < 1 \text{ ff/l}$ in cintura	Prima e seconda cintura (AMI_TR-002)	Campionamento + analisi tutti i giorni per il turno di 8 ore
Intervento	Arrivo di materiali con amianto e/o attività sui materiali con amianto o che interferiscono con essi oppure $C(\text{ff/l}) \geq 1 \text{ ff/l}$ in cintura	Prima e seconda cintura (AMI_TR-002)	Campionamento + analisi tutti i giorni sul turno di 8 ore

**Frequenze campionamenti dei punti di prima e seconda cintura**

Il punto AMI\_TR-002, per il sito in oggetto, è contemporaneamente punto di prima e seconda cintura.

# Monitoraggio Amianto Aerodisperso

## Frequenze di campionamento

### BETTOLE

### Comune: Pozzolo Formigaro

STATO	CRITERIO DI ATTIVAZIONE	PUNTI DI MONITORAGGIO	FREQUENZA
Presorveglianza [A]	Materiale con amianto confinato in posto ed effettuazione di attività non interferenti con i materiali con amianto	SORGENTE MOBILE (AMI_TR-001)	Campionamento + analisi 1 volta a settimana per il turno di 8 ore
		Prima e seconda cintura (AMI_TR-002)	Nessun campionamento
Presorveglianza [B]	Materiale con amianto non confinato in posto ed effettuazione di attività non interferenti con i materiali con amianto	SORGENTE MOBILE (AMI_TR-001)	Campionamento + analisi 2 volte a settimana per il turno di 8 ore
		Prima e seconda cintura (AMI_TR-002)	Campionamento 2 volte a settimana per il turno di 8 ore nei giorni in cui vengono effettuati i campionamenti nel punto sorgente. Analisi nel caso in cui in sorgente sia rinvenuto amianto
Sorveglianza	Arrivo di materiali con amianto e/o attività sui materiali con amianto o che interferiscono con essi oppure $0 \leq C(\text{ff/l}) < 1 \text{ ff/l}$ in sorgente oppure $0 \leq C(\text{ff/l}) < 0,5 \text{ ff/l}$ in cintura	SORGENTE MOBILE (AMI_TR-001)	Campionamento + analisi a giorni alterni per il turno di 8 ore
		Prima e seconda cintura (AMI_TR-002)	Campionamento a giorni alterni per il turno di 8 ore nei giorni in cui vengono effettuati i campionamenti nel punto sorgente. Analisi nel caso in cui nel punto sorgente sia rinvenuto amianto o se nella precedente analisi in prima cintura sia rinvenuto amianto
Attenzione	Arrivo di materiali con amianto e/o attività sui materiali con amianto o che interferiscono con essi oppure $1 \leq C(\text{ff/l}) < 2 \text{ ff/l}$ in sorgente oppure $0,5 \leq C(\text{ff/l}) < 1 \text{ ff/l}$ in cintura	SORGENTE MOBILE (AMI_TR-001)	Campionamento + analisi tutti i giorni per il turno di 8 ore
		Prima e seconda cintura (AMI_TR-002)	Campionamento + analisi tutti i giorni per il turno di 8 ore
Intervento	Arrivo di materiali con amianto e/o attività sui materiali con amianto o che interferiscono con essi oppure $C(\text{ff/l}) \geq 2 \text{ ff/l}$ in sorgente oppure $C(\text{ff/l}) \geq 1 \text{ ff/l}$ in cintura	SORGENTE MOBILE (AMI_TR-001)	Campionamento + analisi tutti i giorni nel turno di 8 ore
		Prima e seconda cintura (AMI_TR-002)	Campionamento + analisi tutti i giorni sul turno di 8 ore

#### Frequenze campionamenti - Tabella riepilogativa Deposito Bettole

Il punto AMI\_TR-002, per il sito in oggetto, è contemporaneamente punto di prima e seconda cintura.

Componente	Atmosfera
Parametro	Amianto

CODIFICA PUNTO	<b>AMI_TR-001</b>
----------------	-------------------

SITO	<b>BETTOLE</b>
------	----------------

Criterio di monitoraggio	<b>Sorgente</b>
--------------------------	-----------------

Cantiere	-
Attività	Deposito
Località	Bettole di Pozzolo Formigaro

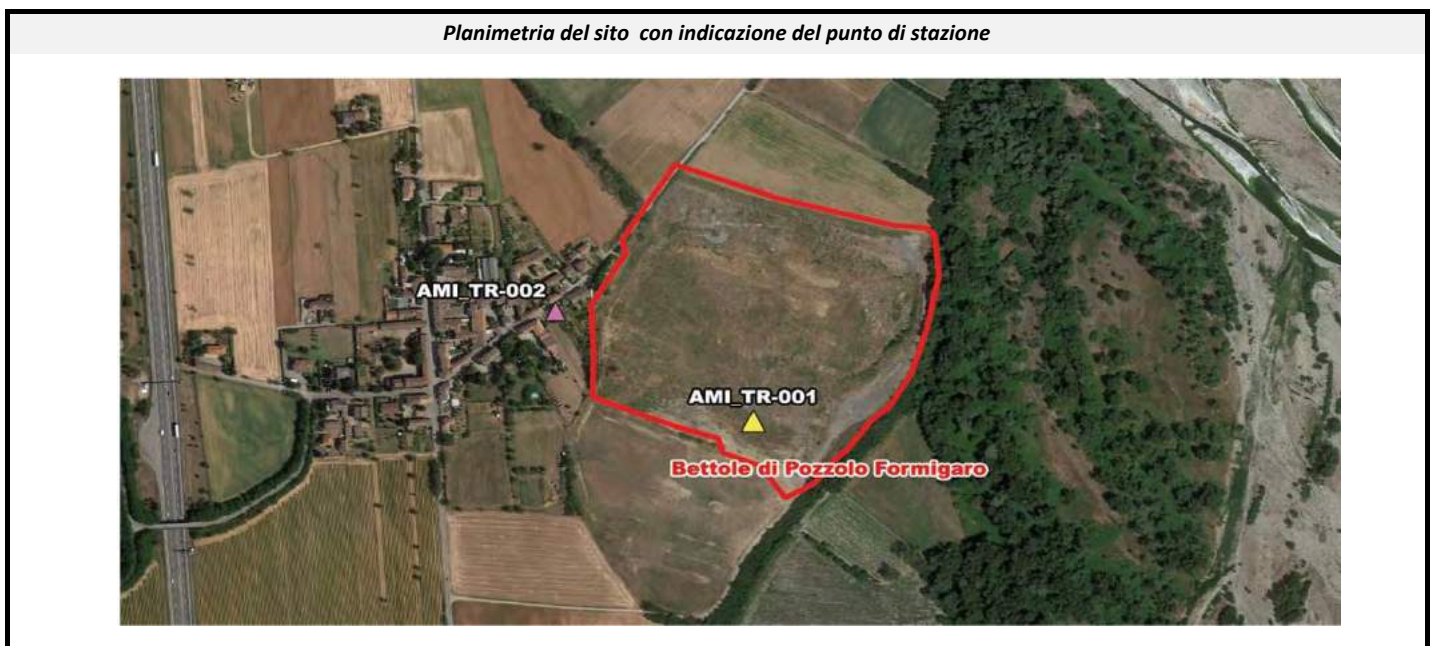
Coordinate Piane UTM (WGS84)	<b>E 487103</b>
	<b>N 4962653</b>

Regione	Piemonte
Provincia	Alessandria
Comune	Tortona

Codifica precedente	Nuovo punto
---------------------	-------------

WBS di riferimento	-
Note	Punto definito nel sopralluogo del 06/10/16 (rif. verbale ARPA 02/CC/16) Punto sorgente mobile: posizionato ad un massimo di 150m di distanza rispetto a dove avviene la lavorazione

<p><i>Ripresa del punto di monitoraggio</i></p>	<p>Foto non disponibile</p>
---	-----------------------------



Via di accesso al punto: **All'interno del sito di deposito. Accesso dalla SP 151**

Componente	Atmosfera
Parametro	Amianto

CODIFICA PUNTO	<b>AMI_TR-002</b>
----------------	-------------------

SITO	<b>BETTOLE</b>
------	----------------

Criterio di monitoraggio	<b>I Cintura</b>
--------------------------	------------------

Cantiere	-
Attività	Deposito
Località	Bettole di Pozzolo Formigaro

Coordinate Piane UTM (WGS84)	<b>E 486895</b>
	<b>N 4962781</b>

Regione	Piemonte
Provincia	Alessandria
Comune	Tortona

Codifica precedente	Nuovo punto
---------------------	-------------


WBS di riferimento	-
Note	Punto definito nel sopralluogo del 06/10/16 (rif. verbale ARPA 02/CC/16) Prima cintura/punto sensibile Coincide con II cintura



Via di accesso al punto: **Terreno ex agricolo all'interno di una proprietà privata in Strada Circonvallazione Bettole di Tortona**

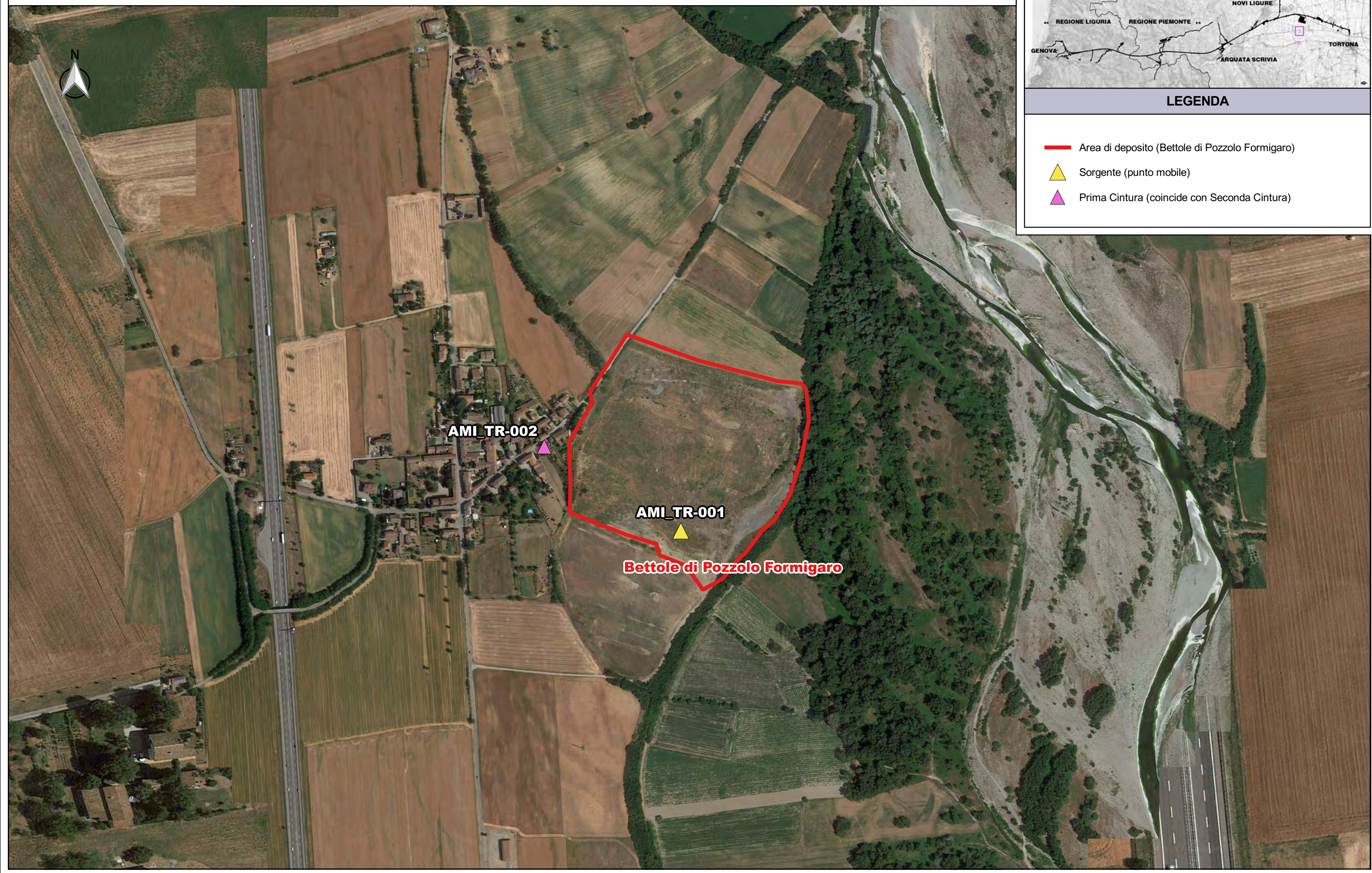
Sito Bettole

**KEY MAP**



**LEGENDA**

- Area di deposito (Bettole di Pozzolo Formigaro)
- Sorgente (punto mobile)
- Prima Cintura (coincide con Seconda Cintura)



**Monitoraggio Amianto Aerodisperso**  
**Frequenze di campionamento**

**DP22 C.NA ROMANELLOTTA Comune: Pozzolo Formigaro**

STATO	CRITERIO DI ATTIVAZIONE	PUNTI DI MONITORAGGIO (SORGENTE)		FREQUENZA
		Deposito intermedio	Deposito definitivo	
Presorveglianza [A]	Materiale con amianto confinato in posto ed effettuazione di attività non interferenti con i materiali con amianto	SORGENTE (AMI_PF-001)	SORGENTE MOBILE (AMI_PF-002)	Campionamento + analisi 1 volta a settimana per il turno di 8 ore
Presorveglianza [B]	Materiale con amianto non confinato in posto ed effettuazione di attività non interferenti con i materiali con amianto	SORGENTE (AMI_PF-001)	SORGENTE MOBILE (AMI_PF-002)	Campionamento + analisi 2 volte a settimana per il turno di 8 ore
Sorveglianza	Arrivo di materiali con amianto e/o attività sui materiali con amianto o che interferiscono con essi oppure $0 \leq C(\text{ff/l}) < 1 \text{ ff/l}$ in sorgente	SORGENTE (AMI_PF-001)	SORGENTE MOBILE (AMI_PF-002)	Campionamento + analisi a giorni alterni per il turno di 8 ore
Attenzione	Arrivo di materiali con amianto e/o attività sui materiali con amianto o che interferiscono con essi oppure $1 \leq C(\text{ff/l}) < 2 \text{ ff/l}$ in sorgente	SORGENTE (AMI_PF-001)	SORGENTE MOBILE (AMI_PF-002)	Campionamento + analisi tutti i giorni per il turno di 8 ore
Intervento	Arrivo di materiali con amianto e/o attività sui materiali con amianto o che interferiscono con essi oppure $C(\text{ff/l}) \geq 2 \text{ ff/l}$ in sorgente	SORGENTE (AMI_PF-001)	SORGENTE MOBILE (AMI_PF-002)	Campionamento + analisi tutti i giorni nel turno di 8 ore

**Frequenze campionamenti del punto sorgente**



# Monitoraggio Amianto Aerodisperso

## Frequenze di campionamento

DP22 C.NA ROMANELLOTTA Comune: Pozzolo Formigaro

STATO	CRITERIO DI ATTIVAZIONE	PUNTI DI MONITORAGGIO	FREQUENZA
Presorveglianza [B]	Materiale con amianto non confinato in posto ed effettuazione di attività non interferenti con i materiali con amianto	Prima e seconda cintura (AMI_PF-003)	Campionamento 2 volte a settimana per il turno di 8 ore nei giorni in cui vengono effettuati i campionamenti nel punto sorgente. Analisi nel caso in cui in sorgente sia rinvenuto amianto
Sorveglianza	Arrivo di materiali con amianto e/o attività sui materiali con amianto o che interferiscono con essi oppure $0 \leq C(\text{ff/l}) < 0,5 \text{ ff/l}$ in cintura	Prima e seconda cintura (AMI_PF-003)	Campionamento a giorni alterni per il turno di 8 ore nei giorni in cui vengono effettuati i campionamenti nel punto sorgente. Analisi nel caso in cui nel punto sorgente sia rinvenuto amianto o se nella precedente analisi in prima cintura sia rinvenuto amianto
Attenzione	Arrivo di materiali con amianto e/o attività sui materiali con amianto o che interferiscono con essi oppure $0,5 \leq C(\text{ff/l}) < 1 \text{ ff/l}$ in cintura	Prima e seconda cintura (AMI_PF-003)	Campionamento + analisi tutti i giorni per il turno di 8 ore
Intervento	Arrivo di materiali con amianto e/o attività sui materiali con amianto o che interferiscono con essi oppure $C(\text{ff/l}) \geq 1 \text{ ff/l}$ in cintura	Prima e seconda cintura (AMI_PF-003)	Campionamento + analisi tutti i giorni sul turno di 8 ore

### Frequenze campionamenti dei punti di prima e seconda cintura

Il punto AMI\_PF-003, per il sito in oggetto, è contemporaneamente punto di prima e seconda cintura.

# Monitoraggio Amianto Aerodisperso

## Frequenze di campionamento

### DP22 C.NA ROMANELLOTTA Comune: Pozzolo Formigaro

STATO	CRITERIO DI ATTIVAZIONE	PUNTI DI MONITORAGGIO (SORGENTE)		STATO
		Deposito intermedio	Deposito definitivo	
Presorveglianza [A]	Materiale con amianto confinato in posto ed effettuazione di attività non interferenti con i materiali con amianto	SORGENTE (AMI_PF-001)	SORGENTE MOBILE (AMI_PF-002)	Campionamento + analisi 1 volta a settimana per il turno di 8 ore
		Prima e seconda cintura (AMI_PF-003)		Nessun campionamento
Presorveglianza [B]	Materiale con amianto non confinato in posto ed effettuazione di attività non interferenti con i materiali con amianto	SORGENTE (AMI_PF-001)	SORGENTE MOBILE (AMI_PF-002)	Campionamento + analisi 2 volte a settimana per il turno di 8 ore
		Prima e seconda cintura (AMI_PF-003)		Campionamento 2 volte a settimana per il turno di 8 ore nei giorni in cui vengono effettuati i campionamenti nel punto sorgente. Analisi nel caso in cui in sorgente sia rinvenuto amianto
Sorveglianza	Arrivo di materiali con amianto e/o attività sui materiali con amianto o che interferiscono con essi oppure $0 \leq C(\text{ff/l}) < 1 \text{ ff/l}$ in sorgente oppure $0 \leq C(\text{ff/l}) < 0,5 \text{ ff/l}$ in cintura	SORGENTE (AMI_PF-001)	SORGENTE MOBILE (AMI_PF-002)	Campionamento + analisi a giorni alterni per il turno di 8 ore
		Prima e seconda cintura (AMI_PF-003)		Campionamento a giorni alterni per il turno di 8 ore nei giorni in cui vengono effettuati i campionamenti nel punto sorgente. Analisi nel caso in cui nel punto sorgente sia rinvenuto amianto o se nella precedente analisi in prima cintura sia rinvenuto amianto
Attenzione	Arrivo di materiali con amianto e/o attività sui materiali con amianto o che interferiscono con essi oppure $1 \leq C(\text{ff/l}) < 2 \text{ ff/l}$ in sorgente oppure $0,5 \leq C(\text{ff/l}) < 1 \text{ ff/l}$ in cintura	SORGENTE (AMI_PF-001)	SORGENTE MOBILE (AMI_PF-002)	Campionamento + analisi tutti i giorni per il turno di 8 ore
		Prima e seconda cintura (AMI_PF-003)		Campionamento + analisi tutti i giorni per il turno di 8 ore
Intervento	Arrivo di materiali con amianto e/o attività sui materiali con amianto o che interferiscono con essi oppure $C(\text{ff/l}) \geq 2 \text{ ff/l}$ in sorgente oppure $C(\text{ff/l}) \geq 1 \text{ ff/l}$ in cintura	SORGENTE (AMI_PF-001)	SORGENTE MOBILE (AMI_PF-002)	Campionamento + analisi tutti i giorni nel turno di 8 ore
		Prima e seconda cintura (AMI_PF-003)		Campionamento + analisi tutti i giorni sul turno di 8 ore

#### Frequenze campionamenti - Tabella riepilogativa DP22 C.na Romanellotta

Il punto AMI\_PF-003, per il sito in oggetto, è contemporaneamente punto di prima e seconda cintura.

Componente	Atmosfera
Parametro	Amianto

CODIFICA PUNTO	<b>AMI_PF-001</b>
----------------	-------------------

SITO	<b>INTERMEDIO ROMANELLOTTA</b>
------	--------------------------------

Criterio di monitoraggio	<b>Sorgente</b>
--------------------------	-----------------

Cantiere	DP22
Attività	Deposito
Località	Intermedio Romanellotta

Coordinate Piane	<b>E 484578</b>
UTM (WGS84)	<b>N 4962973</b>

Regione	Piemonte
Provincia	Alessandria
Comune	Pozzolo Formigaro

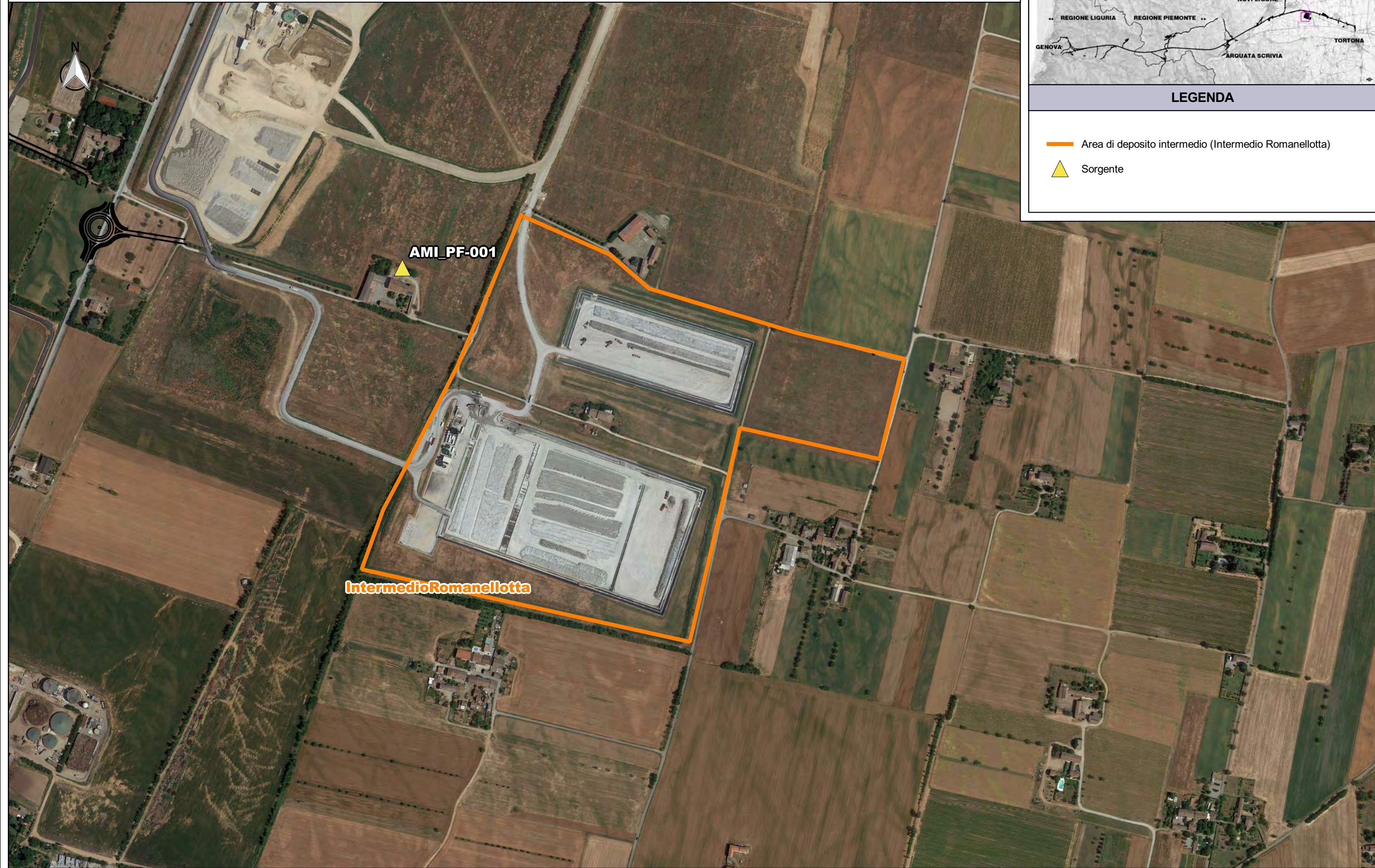
Codifica precedente	Nuovo punto
---------------------	-------------

WBS di riferimento	DP22
Note	Punto definito nei sopralluoghi del 06/10/16 e del 01/12/16 (rif. verbali ARPA 02/CC/16 e 03/CC/16) Punto sorgente del deposito intermedio: C.na Romanellotta



Via di accesso al punto: **Cascina Romanellotta (Via Tortona 24).  
 Accesso dalla SP211**

Sito Intermedio Romanellotta



KEY MAP



LEGENDA

- Area di deposito intermedio (Intermedio Romanellotta)
- ▲ Sorgente

Componente	Atmosfera
Parametro	Amianto

CODIFICA PUNTO	<b>AMI_PF-002</b>
----------------	-------------------

SITO	<b>ROMANELLOTTA</b>
------	---------------------

Criterio di monitoraggio	<b>Sorgente</b>
--------------------------	-----------------

Cantiere	DP22
Attività	Deposito
Località	Cava C.na Romanellotta

Coordinate Piane UTM (WGS84)	<b>E 485139</b>
	<b>N 4963416</b>

Regione	Piemonte
Provincia	Alessandria
Comune	Pozzolo Formigaro

Codifica precedente	Nuovo punto
---------------------	-------------

WBS di riferimento	DP22
Note	Punto definito nei sopralluoghi del 06/10/16 e del 01/12/16 (rif. verbali ARPA 02/CC/16 e 03/CC/16) Punto sorgente mobile del deposito definitivo: posizionato ad un massimo di 150 m di distanza rispetto a dove avviene l'attività di abbancamento



Via di accesso al punto: **Accesso dalla SP211**

Componente	Atmosfera
Parametro	Amianto

CODIFICA PUNTO	<b>AMI_PF-003</b>
----------------	-------------------

SITO	<b>ROMANELLOTTA</b>
------	---------------------

Criterio di monitoraggio	<b>I Cintura</b>
--------------------------	------------------

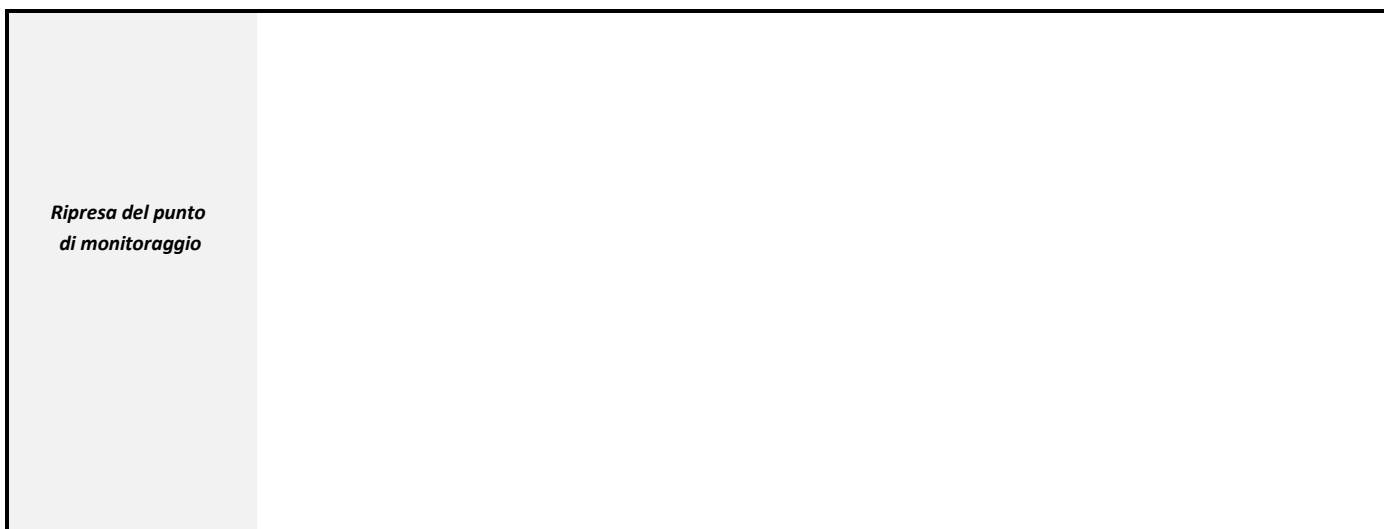
Cantiere	DP22
Attività	Deposito
Località	Cava C.na Romanellotta

Coordinate Piane UTM (WGS84)	<b>E 484104</b>
	<b>N 4963133</b>

Regione	Piemonte
Provincia	Alessandria
Comune	Pozzolo Formigaro

Codifica precedente	Nuovo punto
---------------------	-------------


WBS di riferimento	DP22
Note	Punto definito nei sopralluoghi del 06/10/16 e del 01/12/16 (rif. verbali ARPA 02/CC/16 e 03/CC/16) Prima cintura/punto sensibile: C.na Romanella Coincide con II cintura



Via di accesso al punto: **Via Tortona - C.na Romanella . Accesso da SP211**

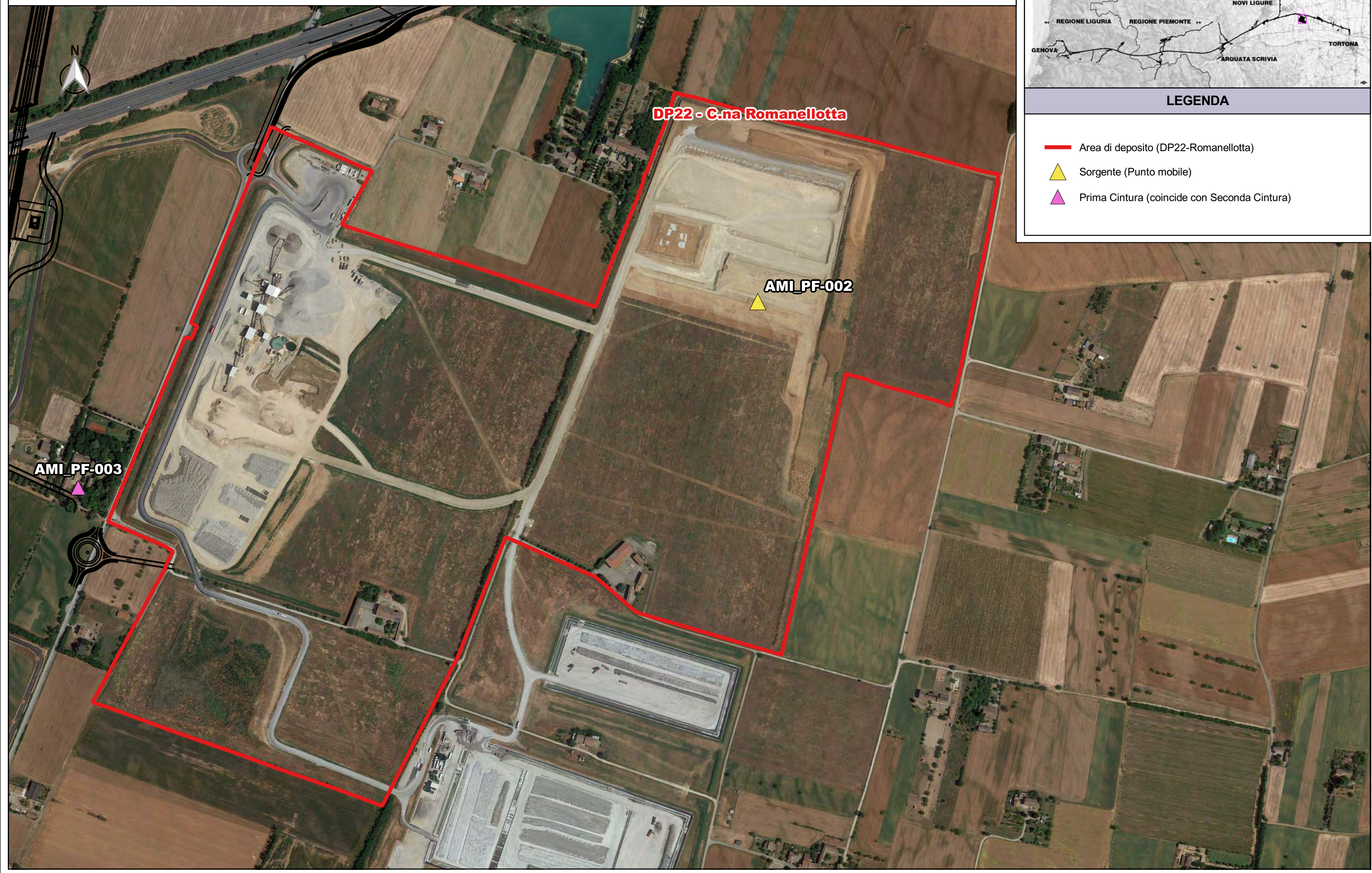
Sito DP22-Romanellotta

**KEY MAP**



**LEGENDA**

- Area di deposito (DP22-Romanellotta)
- Sorgente (Punto mobile)
- Prima Cintura (coincide con Seconda Cintura)



0 100 200 300 400 500 m

# Monitoraggio Amianto Aerodisperso

## Frequenze di campionamento

C.NA CLARA BUONA

Comune: Alessandria

STATO	CRITERIO DI ATTIVAZIONE	PUNTI DI MONITORAGGIO (SORGENTE)	FREQUENZA
Presorveglianza [A]	Materiale con amianto confinato in posto ed effettuazione di attività non interferenti con i materiali con amianto	SORGENTE (AMI_AL-001)	Campionamento + analisi 1 volta a settimana per il turno di 8 ore
Presorveglianza [B]	Materiale con amianto non confinato in posto ed effettuazione di attività non interferenti con i materiali con amianto	SORGENTE (AMI_AL-001)	Campionamento + analisi 2 volte a settimana per il turno di 8 ore
Sorveglianza	Arrivo di materiali con amianto e/o attività sui materiali con amianto o che interferiscono con essi oppure $0 \leq C(\text{ff/l}) < 1 \text{ ff/l}$ in sorgente	SORGENTE (AMI_AL-001)	Campionamento + analisi a giorni alterni per il turno di 8 ore
Attenzione	Arrivo di materiali con amianto e/o attività sui materiali con amianto o che interferiscono con essi oppure $1 \leq C(\text{ff/l}) < 2 \text{ ff/l}$ in sorgente	SORGENTE (AMI_AL-001)	Campionamento + analisi tutti i giorni per il turno di 8 ore
Intervento	Arrivo di materiali con amianto e/o attività sui materiali con amianto o che interferiscono con essi oppure $C(\text{ff/l}) \geq 2 \text{ ff/l}$ in sorgente	SORGENTE (AMI_AL-001)	Campionamento + analisi tutti i giorni nel turno di 8 ore

Frequenze campionamenti del punto sorgente