

Monitoraggio Amianto Aerodisperso**Frequenze di campionamento****GALLERIA CRENNA****Comune: Serravalle Scrivia**

STATO	CRITERIO DI ATTIVAZIONE	PUNTI DI MONITORAGGIO	FREQUENZA
Presorveglianza	LPE-0 NESSUN PERICOLO	SORGENTE (AMI_SS-004) (AMI_SS-005)	Campionamento + analisi 1 volta a settimana per il turno di 8 ore
		Prima e seconda cintura (AMI_SS-006) (AMI_SS-007)	Campionamento 1 volta a settimana per il turno di 8 ore nel giorno in cui vengono effettuati i campionamenti nel punto sorgente. Analisi nel caso in cui nel punto sorgente sia rinvenuto amianto o se nella precedente analisi del punto di prima cintura sia rinvenuto amianto
Sorveglianza	LPE-1 PERICOLO MEDIO - BASSO oppure $0 < C(ff/l) < 1$ ff/l in sorgente oppure $0 < C(ff/l) < 0,5$ ff/l in cintura	SORGENTE (AMI_SS-004) (AMI_SS-005)	Campionamento + analisi a giorni alterni per il turno di 8 ore (in caso di scavo con esplosivo la frequenza diventa giornaliera)
		Prima e seconda cintura (AMI_SS-006) (AMI_SS-007)	Campionamento a giorni alterni per il turno di 8 ore nei giorni in cui vengono effettuati i campionamenti nel punto sorgente (in caso di scavo con esplosivo la frequenza diventa giornaliera). Analisi nel caso in cui nel punto sorgente sia rinvenuto amianto o se nella precedente analisi del punto di prima cintura sia rinvenuto amianto
Attenzione	LPE-2 PERICOLO ALTO oppure $1 \leq C(ff/l) < 2$ ff/l in sorgente oppure $0,5 \leq C(ff/l) < 1$ ff/l in cintura	SORGENTE (AMI_SS-004) (AMI_SS-005)	Campionamento + analisi tutti i giorni per il turno di 8 ore
		Prima e seconda cintura (AMI_SS-006) (AMI_SS-007)	Campionamento + analisi tutti i giorni per il turno di 8 ore
Intervento A	LPE-3a AMIANTO PRESENTE (in litologie diverse da Pietre Verdi e Molare) e $C < 2$ ff/l in sorgente e $C < 1$ ff/l in cintura	SORGENTE (AMI_SS-004) (AMI_SS-005)	Campionamento + analisi tutti i giorni sui 3 turni (24 h su 24)
		Prima e seconda cintura (AMI_SS-006) (AMI_SS-007)	Campionamento + analisi tutti i giorni per il turno di 8 ore
Intervento B	LPE-3b AMIANTO PRESENTE (in Pietre Verdi e Molare) oppure $C(ff/l) \geq 2$ ff/l in sorgente oppure $C(ff/l) \geq 1$ ff/l in cintura	SORGENTE (AMI_SS-004) (AMI_SS-005)	Campionamento + analisi tutti i giorni sui 3 turni (24 h su 24)
		Prima e seconda cintura (AMI_SS-006) (AMI_SS-007)	Campionamento + analisi tutti i giorni sui 3 turni (24 h su 24)

Lo stato denominato "Intervento A" non è applicabile al sito sulla base del modello geologico di riferimento.

I punti AMI_SS-006 e AMI_SS-007, per il sito in oggetto, sono contemporaneamente punto di prima e seconda cintura.

Componente	Atmosfera
Parametro	Amianto

CODIFICA PUNTO	AMI_SS-004
----------------	-------------------

SITO	Crenna
------	---------------

Criterio di monitoraggio	Sorgente
--------------------------	-----------------

Cantiere	Viabilità S.P.161
Attività	Scavo galleria
Località	Galleria Crenna

Coordinate Piane UTM (WGS84)	E 488268
	N 4949682

Regione	Piemonte
Provincia	Alessandria
Comune	Serravalle Scrivia

Codifica precedente	Nuovo punto
---------------------	-------------

Note	Punto definito nel sopralluogo del 31-10-2017 con ARPA Piemonte
------	---

<p>Ripresa del punto di monitoraggio</p>	<p>Foto non disponibile</p>
--	-----------------------------



Via di accesso al punto:	S.P.161 della Crenna - Lato Gavi
--------------------------	---

Componente	Atmosfera
Parametro	Amianto

CODIFICA PUNTO	AMI_SS-005
----------------	-------------------

SITO	Crenna
------	---------------

Criterio di monitoraggio	Sorgente
--------------------------	-----------------

Cantiere	Viabilità S.P.161
Attività	Scavo galleria
Località	Galleria Crenna

Coordinate Piane UTM (WGS84)	E 488372
	N 4949850

Regione	Piemonte
Provincia	Alessandria
Comune	Serravalle Scrivia

Codifica precedente	Nuovo punto
---------------------	-------------

Note	Punto definito nel sopralluogo del 31-10-2017 con ARPA Piemonte
------	---

<p>Ripresa del punto di monitoraggio</p>	<p>Foto non disponibile</p>
--	-----------------------------



Via di accesso al punto:	S.P.161 della Crenna - Lato Serravalle
--------------------------	---

Componente	Atmosfera
Parametro	Amianto

CODIFICA PUNTO	AMI_SS-006
----------------	-------------------

SITO	Crenna
------	---------------

Criterio di monitoraggio	I Cintura
--------------------------	------------------

Cantiere	Viabilità S.P.161
Attività	Scavo galleria
Località	Galleria Crenna

Coordinate Piane UTM (WGS84)	E 488406
	N 4949911

Regione	Piemonte
Provincia	Alessandria
Comune	Serravalle Scrivia

Codifica precedente	Nuovo punto
---------------------	-------------

Note	Punto definito nel sopralluogo del 31-10-2017 con ARPA Piemonte - Coincide con seconda cintura
------	--

<p>Ripresa del punto di monitoraggio</p>	<p>Foto non disponibile</p>
--	-----------------------------



Via di accesso al punto:	S.P.161 della Crenna - Lato Serravalle
--------------------------	---

Componente	Atmosfera
Parametro	Amianto

CODIFICA PUNTO	AMI_SS-007
----------------	-------------------

SITO	Crenna
------	---------------

Criterio di monitoraggio	I Cintura
--------------------------	------------------

Cantiere	Viabilità S.P.161
Attività	Scavo galleria
Località	Galleria Crenna

Coordinate Piane UTM (WGS84)	E 488248
	N 4949640

Regione	Piemonte
Provincia	Alessandria
Comune	Serravalle Scrivia

Codifica precedente	Nuovo punto
---------------------	-------------

Note	Punto definito nel sopralluogo del 31-10-2017 con ARPA Piemonte - Coincide con seconda cintura
------	--


<p>Ripresa del punto di monitoraggio</p>	<p>Foto non disponibile</p>
--	-----------------------------





Via di accesso al punto:	S.P.161 della Crenna - Lato Gavi
--------------------------	---

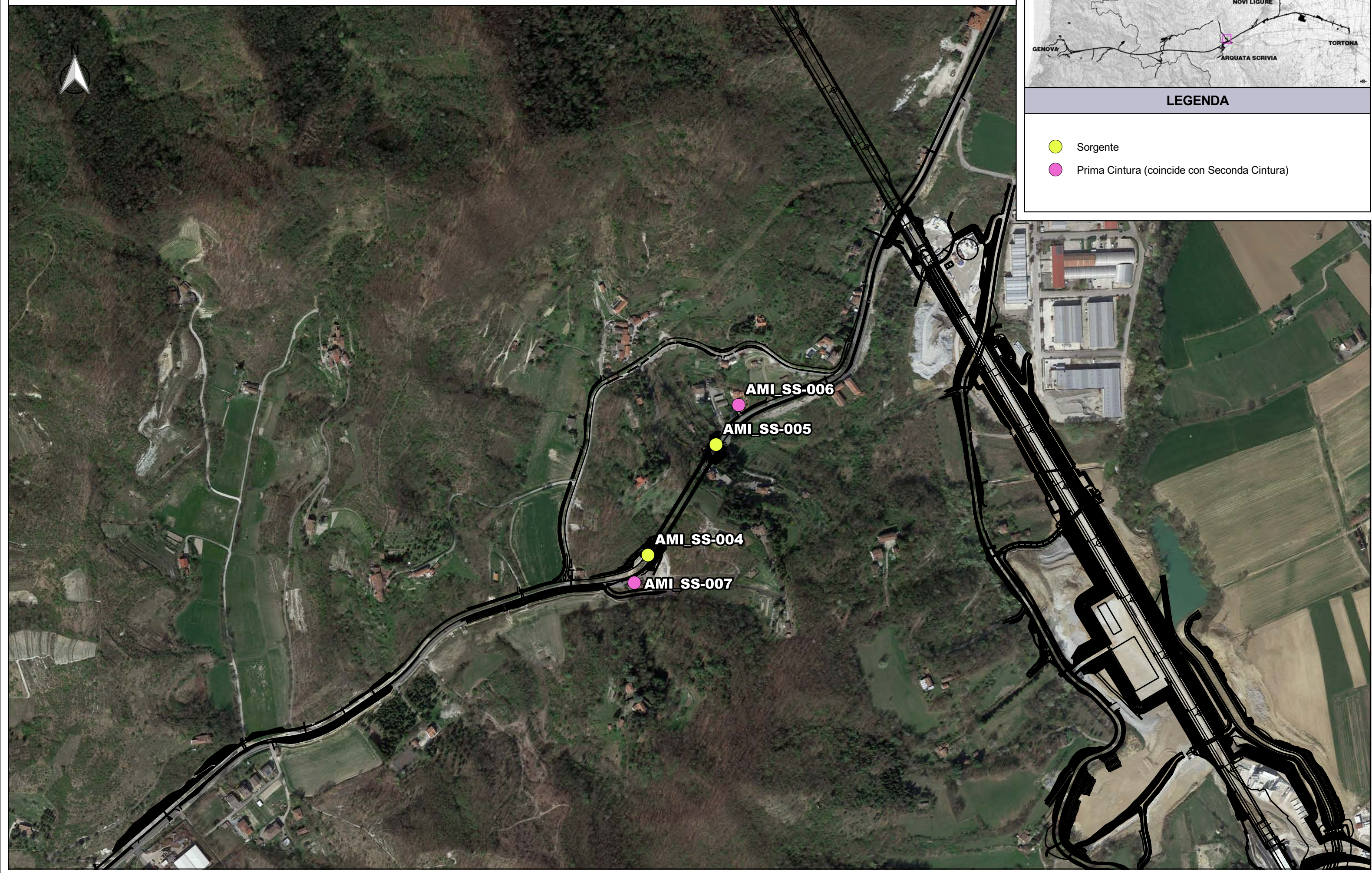
Sito Crenna

KEY MAP



LEGENDA

-  Sorgente
-  Prima Cintura (coincide con Seconda Cintura)



ALLEGATO 6.2

PLANIMETRIE, SCHEDE E MONOGRAFIE DEI PUNTI DELLA
RETE DI MONITORAGGIO IN REGIONE LIGURIA PRESSO I
SITI DI PRODUZIONE

RETE DI MONITORAGGIO AMBIENTALE - SITI DI SCAVO REGIONE LIGURIA

SITO DI SCAVO	CODICE STAZIONE	COMUNE	UBICAZIONE/ACCESSO	PROSSIMITÀ SORGENTE	PRIMA CINTURA DI MONITORAGGIO	SECONDA CINTURA DI MONITORAGGIO
AD91- VECCHIE FORNACI	AMI_GE-019	Genova (GE)	Interno stabilimento Unicalce - Recinzione cantiere	X		
	AMI_GE-011	Genova (GE)	Via Chiaravagna, parcheggio uffici Unicalce Il punto è anche I Cintura di COV4		X	
COV1/COV2 - BORZOLI ERZELLI	AMI_GE-013	Genova (GE)	Ingresso via Borzoli - piazzale Derrick (LAVORI ULTIMATI)	X		
	AMI_GE-001	Genova (GE)	Via Borzoli (LAVORI ULTIMATI)		X	
	AMI_GE-002	Genova (GE)	Parcheggio della Scuola Edile nei pressi del cancello di ingresso del plesso scolastico (LAVORI ULTIMATI)			X
	AMI_GE-003	Genova (GE)	Terrazzo presso la Scuola elementare di Stato "XXV Aprile", Via Sigismondo Muscola (LAVORI ULTIMATI)			X
COL2-CAMPASSO	AMI_GE-012	Genova (GE)	Interno cantiere Fegino - Imbocco galleria	X		
	AMI_GE-005	Genova (GE)	Via Salita Cà dei Trenta, 35		X	
	AMI_GE-004	Genova (GE)	Via Salita della Cittadina (Cà dei Trenta), 13-17			X
	AMI_GE-006	Genova (GE)	Via dei Molinussi, 9			X
COL2bis-VALICO SUD	AMI_GE-015	Genova (GE)	Interno cantiere, Via Trasta (Imbocco galleria)	X		
	AMI_GE-016	Genova (GE)	Giardino privato adiacente il cantiere		X	
	AMI_GE-018	Genova (GE)	Salita Balilla Grillotti, 8			X
COL3-POLCEVERA	AMI_GE-014	Genova (GE)	Interno Cantiere COL3 (Imbocco galleria)	X		
	AMI_GE-007	Genova (GE)	Via Fiorenzo Semini, 12		X	
	AMI_GE-008	Genova (GE)	Via Stazione di San Quirico, 23			X
	AMI_GE-009	Genova (GE)	Via Ottonelli, 2			X
CSL2-CRAVASCO	AMI_CM-004	Campomorone (GE)	SP6 - Interno cantiere CSL2 (Imbocco galleria)	X		
	AMI_CM-001	Campomorone (GE)	SP6 - Esterno cantiere		X	
	AMI_CM-002	Campomorone (GE)	Piazzale Don Parodi, 25 Il punto è anche II Cintura del deposito DP02			X
	AMI_CM-003	Campomorone (GE)	Posteggio esterno della Cava Castellaro in Via Cravasco, 1 Il punto è anche I Cintura del sito del deposito DP02			X

Monitoraggio Amianto Aerodisperso**Frequenze di campionamento****AD91-VECCHIE FORNACI****Comune: Genova**

STATO	CRITERIO DI ATTIVAZIONE	PUNTI DI MONITORAGGIO	FREQUENZA
Presorveglianza	LPE-0 NESSUN PERICOLO	SORGENTE (AMI_GE-019)	Campionamento + analisi 1 volta a settimana per il turno di 8 ore
		Prima e seconda cintura (AMI_GE-011)	Campionamento 1 volta a settimana per il turno di 8 ore nel giorno in cui vengono effettuati i campionamenti nel punto sorgente. Analisi nel caso in cui nel punto sorgente sia rinvenuto amianto o se nella precedente analisi del punto di prima cintura sia rinvenuto amianto
Sorveglianza	LPE-1 PERICOLO MEDIO - BASSO oppure $0 < C(\text{ff/l}) < 1 \text{ ff/l}$ in sorgente oppure $0 < C(\text{ff/l}) < 0,5 \text{ ff/l}$ in cintura	SORGENTE (AMI_GE-019)	Campionamento + analisi a giorni alterni per il turno di 8 ore (in caso di scavo con esplosivo la frequenza diventa giornaliera)
		Prima e seconda cintura (AMI_GE-011)	Campionamento a giorni alterni per il turno di 8 ore nei giorni in cui vengono effettuati i campionamenti nel punto sorgente (in caso di scavo con esplosivo la frequenza diventa giornaliera). Analisi nel caso in cui nel punto sorgente sia rinvenuto amianto o se nella precedente analisi del punto di prima cintura sia rinvenuto amianto
Attenzione	LPE-2 PERICOLO ALTO oppure $1 \leq C(\text{ff/l}) < 2 \text{ ff/l}$ in sorgente oppure $0,5 \leq C(\text{ff/l}) < 1 \text{ ff/l}$ in cintura	SORGENTE (AMI_GE-019)	Campionamento + analisi tutti i giorni per il turno di 8 ore
		Prima e seconda cintura (AMI_GE-011)	Campionamento + analisi tutti i giorni per il turno di 8 ore
Intervento A	LPE-3a AMIANTO PRESENTE (in litologie diverse da Pietre Verdi e Molare) e $C < 2 \text{ ff/l}$ in sorgente e $C < 1 \text{ ff/l}$ in cintura	SORGENTE (AMI_GE-019)	Campionamento + analisi tutti i giorni sui 3 turni (24 h su 24)
		Prima e seconda cintura (AMI_GE-011)	Campionamento + analisi tutti i giorni per il turno di 8 ore
Intervento B	LPE-3b AMIANTO PRESENTE (in Pietre Verdi e Molare) oppure $C(\text{ff/l}) \geq 2 \text{ ff/l}$ in sorgente oppure $C(\text{ff/l}) \geq 1 \text{ ff/l}$ in cintura	SORGENTE (AMI_GE-019)	Campionamento + analisi tutti i giorni sui 3 turni (24 h su 24)
		Prima e seconda cintura (AMI_GE-011)	Campionamento + analisi tutti i giorni sui 3 turni (24 h su 24)

Lo stato denominato "Intervento A" non è applicabile al sito sulla base del modello geologico di riferimento.

Il punto AMI_GE-011, per il sito in oggetto, è contemporaneamente punto di prima e seconda cintura.

Componente	Atmosfera
Parametro	Amianto

CODIFICA PUNTO	AMI_GE-019
----------------	-------------------

SITO	VECCHIE FORNACI
------	------------------------

Criterio di monitoraggio	Sorgente
--------------------------	-----------------

Cantiere	AD91
Attività	Scavo galleria
Località	Vecchie Fornaci

Coordinate Piane UTM (WGS84)	E 488322 N 4920628
------------------------------	-------------------------------------

Regione	Liguria
Provincia	Genova
Comune	Genova

Codifica precedente	Nuovo punto
---------------------	-------------

Note	Punto definito nel sopralluogo del 17/11/16
------	---



Via di accesso al punto: **Interno stabilimento Unicalce - Recinzione cantiere**

Componente	Atmosfera
Parametro	Amianto

CODIFICA PUNTO	AMI_GE-011
----------------	-------------------

SITO	VECCHIE FORNACI
------	------------------------

Criterio di monitoraggio	I Cintura
--------------------------	------------------

Cantiere	AD91
Attività	Scavo galleria
Località	Vecchie Fornaci

Coordinate Piane	E 488401
UTM (WGS84)	N 4920487

Regione	Liguria
Provincia	Genova
Comune	Genova

Codifica precedente	Già individuato per COV4
---------------------	--------------------------


Note	Punto definito nel sopralluogo del 17/11/16 Il punto è anche I Cintura di COV4
------	---



Via di accesso al punto: **Via Chiaravagna - Parcheggio uffici Unicalce**

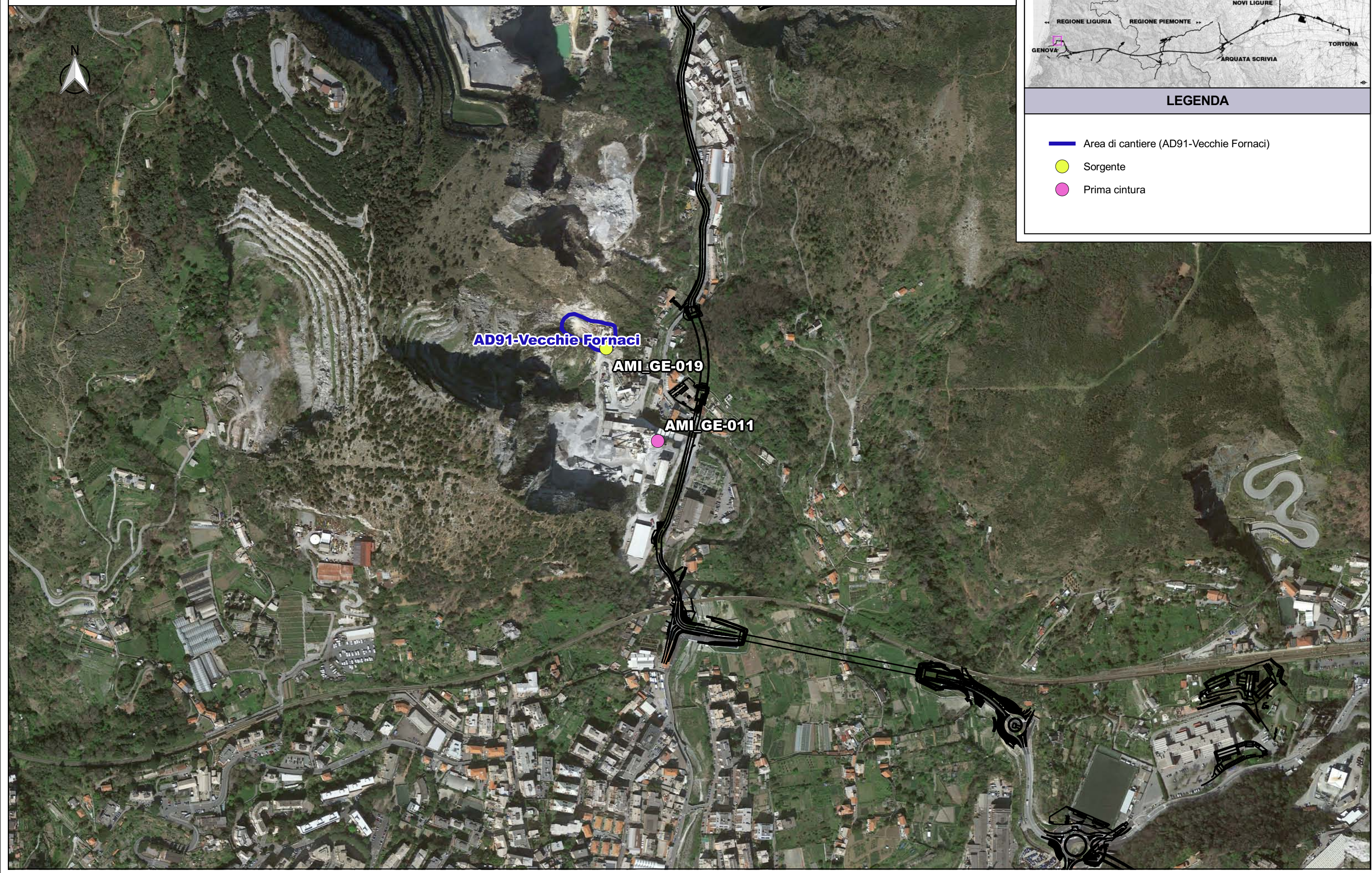
Sito AD91-Vecchie Fornaci

KEY MAP



LEGENDA

- Area di cantiere (AD91-Vecchie Fornaci)
- Sorgente
- Prima cintura



Componente	Atmosfera
Parametro	Amianto

CODIFICA PUNTO

AMI_GE-013

SITO	BORZOLI
------	----------------

Criterio di monitoraggio

Sorgente

Cantiere	COV1/COV2
Attività	Scavo galleria
Località	Borzoli-Erzelli

Coordinate Piane

E 489222

UTM (WGS84)

N 4919750

Regione	Liguria
Provincia	Genova
Comune	Genova

Codifica precedente

Punto invariato

Note	Lavori ultimati
------	-----------------

Ripresa del punto di monitoraggio



Planimetria del sito con indicazione del punto di stazione



Via di accesso al punto:

Ingresso via Borzoli - piazzale Derrick

Componente	Atmosfera
Parametro	Amianto

CODIFICA PUNTO	AMI_GE-001
----------------	-------------------

SITO	BORZOLI
------	----------------

Criterio di monitoraggio	I Cintura
--------------------------	------------------

Cantiere	COV1/COV2
Attività	Scavo galleria
Località	Borzoli-Erzelli

Coordinate Piane UTM (WGS84)	E 489080
	N 4919860

Regione	Liguria
Provincia	Genova
Comune	Genova

Codifica precedente	Punto invariato
---------------------	-----------------

Note	Lavori ultimati
------	-----------------



Via di accesso al punto:	Via Borzoli
--------------------------	-------------

Componente	Atmosfera
Parametro	Amianto

CODIFICA PUNTO	AMI_GE-002
----------------	-------------------

SITO	BORZOLI
------	----------------

Criterio di monitoraggio	Il Cintura
--------------------------	-------------------

Cantiere	COV1/COV2
Attività	Scavo galleria
Località	Borzoli-Erzelli

Coordinate Piane	E 489192
UTM (WGS84)	N 4919955

Regione	Liguria
Provincia	Genova
Comune	Genova

Codifica precedente	Punto invariato
---------------------	-----------------

Note	Lavori ultimati
------	-----------------

Ripresa del punto di monitoraggio



Planimetria del sito con indicazione del punto di stazione



Via di accesso al punto:

Parcheggio della Scuola Edile nei pressi del cancello di ingresso del plesso scolastico.

Componente	Atmosfera
Parametro	Amianto

CODIFICA PUNTO	AMI_GE-003
----------------	-------------------

SITO	BORZOLI
------	----------------

Criterio di monitoraggio	Il Cintura
--------------------------	-------------------

Cantiere	COV1/COV2
Attività	Scavo galleria
Località	Borzoli-Erzelli

Coordinate Piane	E 488607
UTM (WGS84)	N 4919625

Regione	Liguria
Provincia	Genova
Comune	Genova

Codifica precedente	Punto invariato
---------------------	-----------------

Note	Lavori ultimati
------	-----------------

<p><i>Ripresa del punto di monitoraggio</i></p>	<p>Foto non disponibile</p>
---	-----------------------------

Planimetria del sito con indicazione del punto di stazione



Via di accesso al punto:

Terrazzo presso la Scuola elementare di Stato "XXV Aprile", Via Sigismondo Muscola.

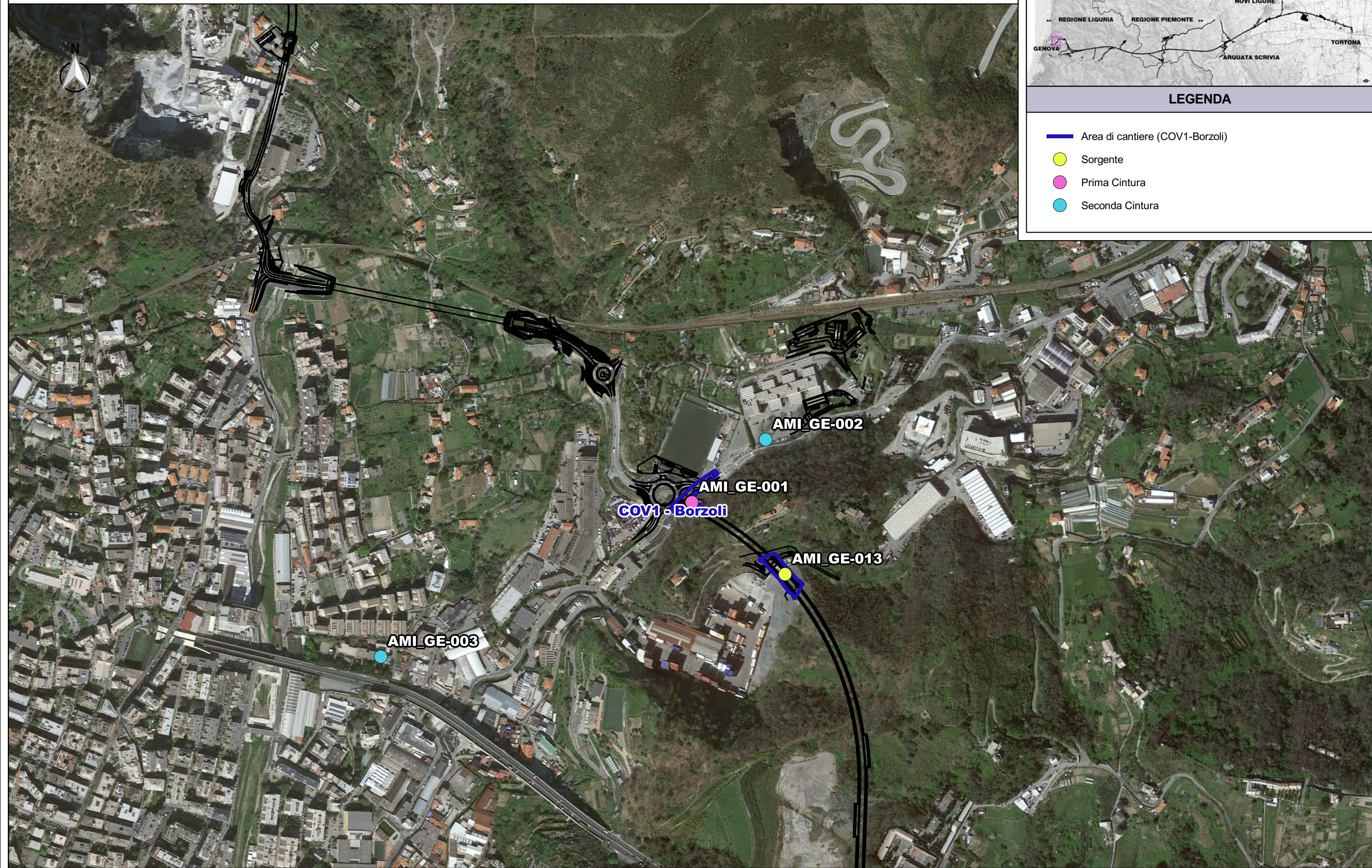
Sito Borzoli

KEY MAP



LEGENDA

- Area di cantiere (COV1-Borzoli)
- Sorgente
- Prima Cintura
- Seconda Cintura



Monitoraggio Amianto Aerodisperso**Frequenze di campionamento****COL2-CAMPASSO****Comune: Genova**

STATO	CRITERIO DI ATTIVAZIONE	PUNTI DI MONITORAGGIO	FREQUENZA
Presorveglianza	LPE-0 NESSUN PERICOLO	SORGENTE (AMI_GE-012)	Campionamento + analisi 1 volta a settimana per il turno di 8 ore
		prima cintura (AMI_GE-005)	Campionamento 1 volta a settimana per il turno di 8 ore nel giorno in cui vengono effettuati i campionamenti nel punto sorgente. Analisi nel caso in cui nel punto sorgente sia rinvenuto amianto o se nella precedente analisi del punto di prima cintura sia rinvenuto amianto
		seconda cintura (AMI_GE-004) (AMI_GE-006)	Nessun campionamento
Sorveglianza	LPE-1 PERICOLO MEDIO - BASSO oppure $0 < C(ff/l) < 1$ ff/l in sorgente oppure $0 < C(ff/l) < 0,5$ ff/l in cintura	SORGENTE (AMI_GE-012)	Campionamento + analisi a giorni alterni per il turno di 8 ore (in caso di scavo con esplosivo la frequenza diventa giornaliera)
		prima cintura (AMI_GE-005)	Campionamento a giorni alterni per il turno di 8 ore nei giorni in cui vengono effettuati i campionamenti nel punto sorgente (in caso di scavo con esplosivo la frequenza diventa giornaliera). Analisi nel caso in cui nel punto sorgente sia rinvenuto amianto o se nella precedente analisi del punto di prima cintura sia rinvenuto amianto
		seconda cintura (AMI_GE-004) (AMI_GE-006)	Nessun campionamento
Attenzione	LPE-2 PERICOLO ALTO oppure $1 \leq C(ff/l) < 2$ ff/l in sorgente oppure $0,5 \leq C(ff/l) < 1$ ff/l in cintura	SORGENTE (AMI_GE-012)	Campionamento + analisi tutti i giorni per il turno di 8 ore
		prima cintura (AMI_GE-005)	Campionamento + analisi tutti i giorni per il turno di 8 ore
		seconda cintura (AMI_GE-004) (AMI_GE-006)	Campionamento tutti i giorni per il turno di 8 ore Analisi nel caso in cui nel punto sorgente o nel punto di prima cintura sia rinvenuto amianto o se nella precedente analisi del punto di seconda cintura sia rinvenuto amianto
Intervento A	LPE-3a AMIANTO PRESENTE (in litologie diverse da Pietre Verdi e Molare) e $C < 2$ ff/l in sorgente e $C < 1$ ff/l in cintura	SORGENTE (AMI_GE-012)	Campionamento + analisi tutti i giorni sui 3 turni (24 h su 24)
		prima cintura (AMI_GE-005)	Campionamento + analisi tutti i giorni per il turno di 8 ore
		seconda cintura (AMI_GE-004) (AMI_GE-006)	Campionamento tutti i giorni per il turno di 8 ore Analisi nel caso in cui nel punto sorgente o nel punto di prima cintura sia rinvenuto amianto o se nella precedente analisi del punto di seconda cintura sia rinvenuto amianto
Intervento B	LPE-3b AMIANTO PRESENTE (in Pietre Verdi e Molare) oppure $C(ff/l) \geq 2$ ff/l in sorgente oppure $C(ff/l) \geq 1$ ff/l in cintura	SORGENTE (AMI_GE-012)	Campionamento + analisi tutti i giorni sui 3 turni (24 h su 24)
		prima cintura (AMI_GE-005)	Campionamento + analisi tutti i giorni sui 3 turni (24 h su 24)
		seconda cintura (AMI_GE-004) (AMI_GE-006)	Campionamento tutti i giorni sui 3 turni (24 h su 24). Analisi nel caso in cui nel punto sorgente o nel punto di prima cintura sia rinvenuto amianto o se nella precedente analisi del punto di seconda cintura sia rinvenuto amianto

Lo stato denominato "Intervento A" non è applicabile al sito sulla base del modello geologico di riferimento.

Componente	Atmosfera
Parametro	Amianto

CODIFICA PUNTO	AMI_GE-012
----------------	-------------------

SITO	CAMPASSO
------	-----------------

Criterio di monitoraggio	Sorgente
--------------------------	-----------------

Cantiere	COL2
Attività	Scavo galleria
Località	Campasso

Coordinate Piane UTM (WGS84)	E 491003
	N 4922009

Regione	Liguria
Provincia	Genova
Comune	Genova

Codifica precedente	Punto invariato
---------------------	-----------------

Note	
------	--

Ripresa del punto di monitoraggio



Planimetria del sito con indicazione del punto di stazione



Via di accesso al punto:

Interno cantiere Fegino - Imbocco galleria

Componente	Atmosfera
Parametro	Amianto

CODIFICA PUNTO	AMI_GE-005
----------------	-------------------

SITO	CAMPASSO
------	-----------------

Criterio di monitoraggio	I Cintura
--------------------------	------------------

Cantiere	COL2
Attività	Scavo galleria
Località	Campasso

Coordinate Piane UTM (WGS84)	E 490969
	N 4922035

Regione	Liguria
Provincia	Genova
Comune	Genova

Codifica precedente	Punto invariato
---------------------	-----------------

Note	
------	--

Ripresa del punto di monitoraggio



Planimetria del sito con indicazione del punto di stazione



Via di accesso al punto:

Via Salita Cà dei Trenta n°35, Genova

Componente	Atmosfera
Parametro	Amianto

CODIFICA PUNTO	AMI_GE-004
----------------	-------------------

SITO	CAMPASSO
------	-----------------

Criterio di monitoraggio	Il Cintura
--------------------------	-------------------

Cantiere	COL2
Attività	Scavo galleria
Località	Campasso

Coordinate Piane UTM (WGS84)	E 491212
	N 4922049

Regione	Liguria
Provincia	Genova
Comune	Genova

Codifica precedente	Punto invariato
---------------------	-----------------

Note	
------	--

Ripresa del punto di monitoraggio



Planimetria del sito con indicazione del punto di stazione



Via di accesso al punto:

Via Salita della Cittadina (Cà dei Trenta) 13-17

Componente	Atmosfera
Parametro	Amianto

CODIFICA PUNTO	AMI_GE-006
----------------	-------------------

SITO	CAMPASSO
------	-----------------

Criterio di monitoraggio	Il Cintura
--------------------------	-------------------

Cantiere	COL2
Attività	Scavo galleria
Località	Campasso

Coordinate Piane UTM (WGS84)	E 491125 N 4921497
------------------------------	-------------------------------------

Regione	Liguria
Provincia	Genova
Comune	Genova

Codifica precedente	Punto invariato
---------------------	-----------------

Note	
------	--

Ripresa del punto di monitoraggio



Planimetria del sito con indicazione del punto di stazione




Via di accesso al punto:

Via dei Molinussi, 9

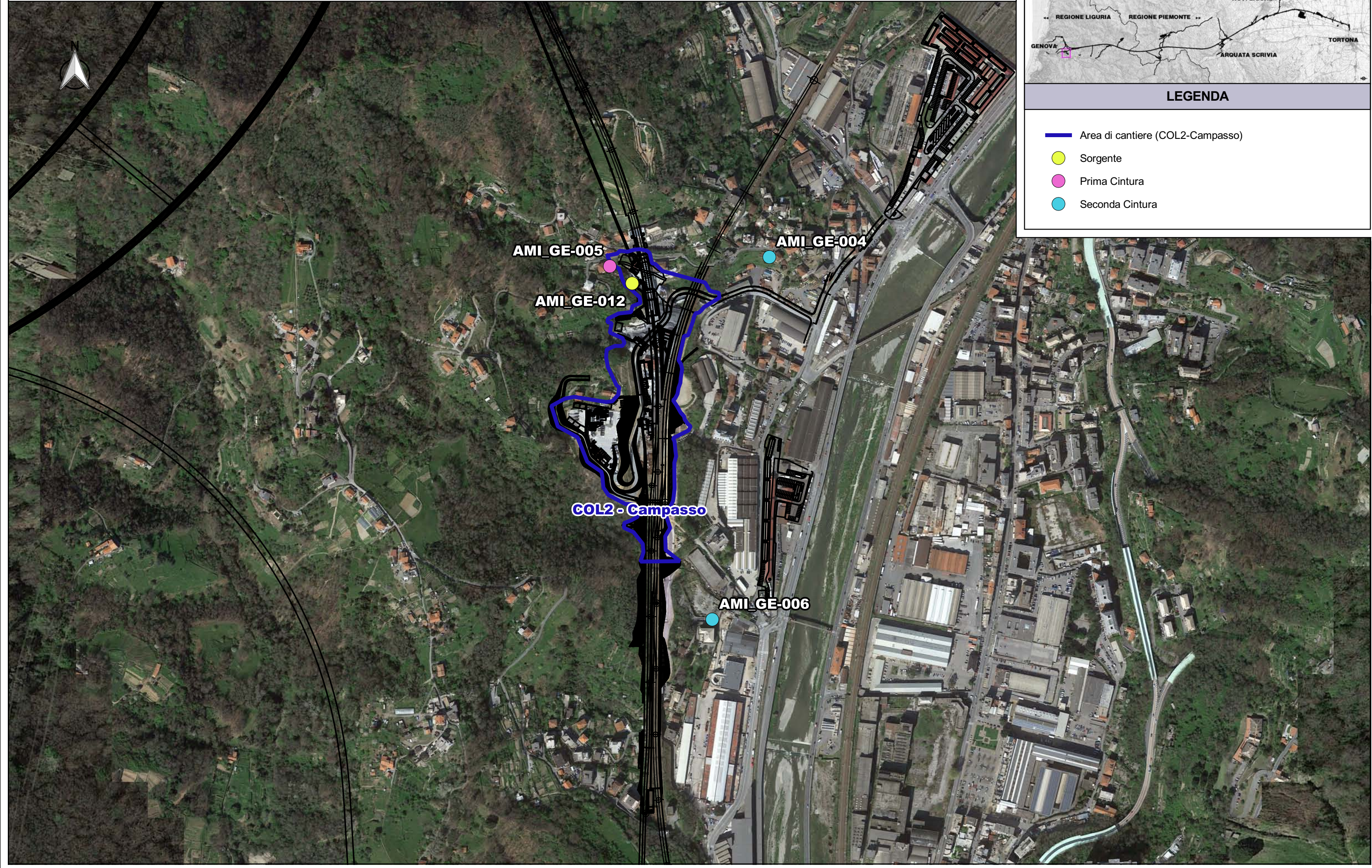
Sito COL2-Campasso

KEY MAP



LEGENDA

- Area di cantiere (COL2-Campasso)
- Sorgente
- Prima Cintura
- Seconda Cintura



Monitoraggio Amianto Aerodisperso**Frequenze di campionamento****COL2bis-VALICO SUD****Comune: Genova**

STATO	CRITERIO DI ATTIVAZIONE	PUNTI DI MONITORAGGIO	FREQUENZA
Presorveglianza	LPE-0 NESSUN PERICOLO	SORGENTE (AMI_GE-015)	Campionamento + analisi 1 volta a settimana per il turno di 8 ore
		prima cintura (AMI_GE-016)	Campionamento 1 volta a settimana per il turno di 8 ore nel giorno in cui vengono effettuati i campionamenti nel punto sorgente. Analisi nel caso in cui nel punto sorgente sia rinvenuto amianto o se nella precedente analisi del punto di prima cintura sia rinvenuto amianto
		seconda cintura (AMI_GE-018)	Nessun campionamento
Sorveglianza	LPE-1 PERICOLO MEDIO - BASSO oppure $0 < C(ff/l) < 1$ ff/l in sorgente oppure $0 < C(ff/l) < 0,5$ ff/l in cintura	SORGENTE (AMI_GE-015)	Campionamento + analisi a giorni alterni per il turno di 8 ore (in caso di scavo con esplosivo la frequenza diventa giornaliera)
		prima cintura (AMI_GE-016)	Campionamento a giorni alterni per il turno di 8 ore nei giorni in cui vengono effettuati i campionamenti nel punto sorgente (in caso di scavo con esplosivo la frequenza diventa giornaliera). Analisi nel caso in cui nel punto sorgente sia rinvenuto amianto o se nella precedente analisi del punto di prima cintura sia rinvenuto amianto
		seconda cintura (AMI_GE-018)	Nessun campionamento
Attenzione	LPE-2 PERICOLO ALTO oppure $1 \leq C(ff/l) < 2$ ff/l in sorgente oppure $0,5 \leq C(ff/l) < 1$ ff/l in cintura	SORGENTE (AMI_GE-015)	Campionamento + analisi tutti i giorni per il turno di 8 ore
		prima cintura (AMI_GE-016)	Campionamento + analisi tutti i giorni per il turno di 8 ore
		seconda cintura (AMI_GE-018)	Campionamento tutti i giorni per il turno di 8 ore Analisi nel caso in cui nel punto sorgente o nel punto di prima cintura sia rinvenuto amianto o se nella precedente analisi del punto di seconda cintura sia rinvenuto amianto
Intervento A	LPE-3a AMIANTO PRESENTE (in litologie diverse da Pietre Verdi e Molare) e $C < 2$ ff/l in sorgente e $C < 1$ ff/l in cintura	SORGENTE (AMI_GE-015)	Campionamento + analisi tutti i giorni sui 3 turni (24 h su 24)
		prima cintura (AMI_GE-016)	Campionamento + analisi tutti i giorni per il turno di 8 ore
		seconda cintura (AMI_GE-018)	Campionamento tutti i giorni per il turno di 8 ore Analisi nel caso in cui nel punto sorgente o nel punto di prima cintura sia rinvenuto amianto o se nella precedente analisi del punto di seconda cintura sia rinvenuto amianto
Intervento B	LPE-3b AMIANTO PRESENTE (in Pietre Verdi e Molare) oppure $C(ff/l) \geq 2$ ff/l in sorgente oppure $C(ff/l) \geq 1$ ff/l in cintura	SORGENTE (AMI_GE-015)	Campionamento + analisi tutti i giorni sui 3 turni (24 h su 24)
		prima cintura (AMI_GE-016)	Campionamento + analisi tutti i giorni sui 3 turni (24 h su 24)
		seconda cintura (AMI_GE-018)	Campionamento tutti i giorni sui 3 turni (24 h su 24). Analisi nel caso in cui nel punto sorgente o nel punto di prima cintura sia rinvenuto amianto o se nella precedente analisi del punto di seconda cintura sia rinvenuto amianto

Componente	Atmosfera
Parametro	Amianto

CODIFICA PUNTO	AMI_GE-015
----------------	-------------------

SITO	VALICO SUD
------	-------------------

Criterio di monitoraggio	Sorgente
--------------------------	-----------------

Cantiere	COL2bis
Attività	Scavo galleria
Località	Valico Sud

Coordinate Piane UTM (WGS84)	E 490750
	N 4922674

Regione	Liguria
Provincia	Genova
Comune	Genova

Codifica precedente	Già individuato per COV4
---------------------	--------------------------

Note	Punto confermato nel sopralluogo del 17/11/16
------	---



Via di accesso al punto:	Interno cantiere -Via Trasta (Imbocco galleria)
--------------------------	---

Componente	Atmosfera
Parametro	Amianto

CODIFICA PUNTO	AMI_GE-016
----------------	-------------------

SITO	VALICO SUD
------	-------------------

Criterio di monitoraggio	I Cintura
--------------------------	------------------

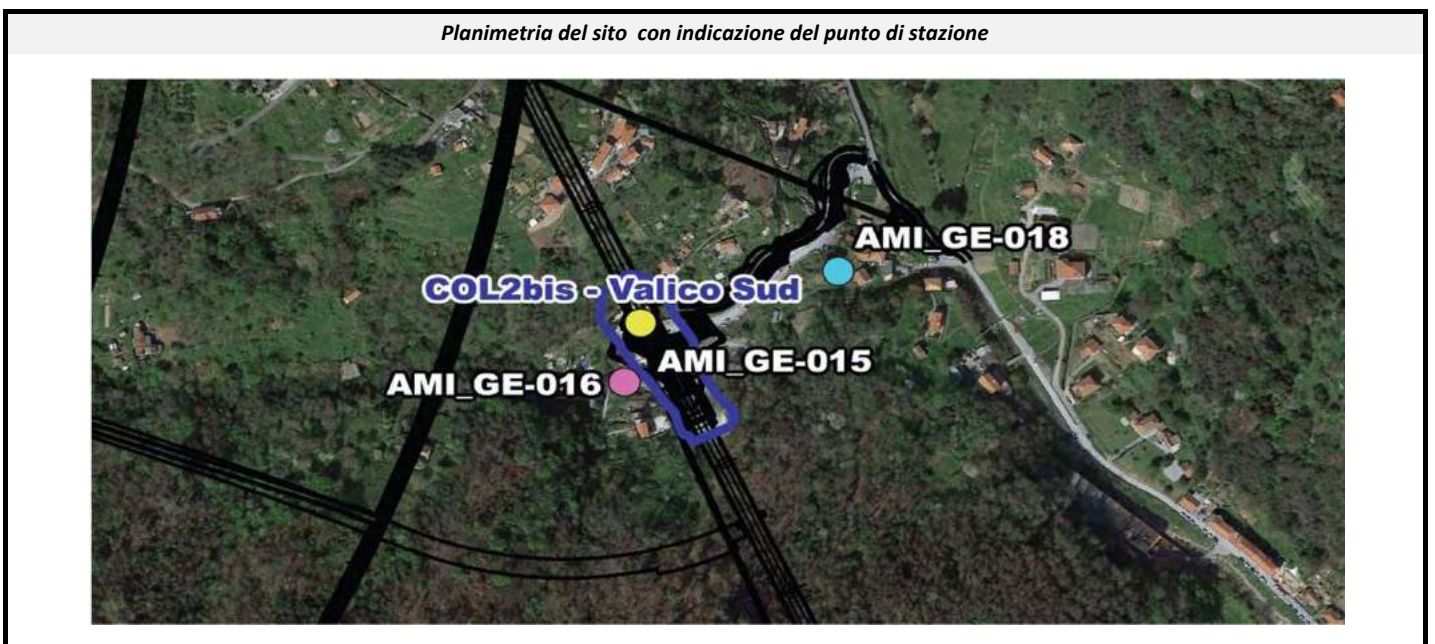
Cantiere	COL2bis
Attività	Scavo galleria
Località	Valico Sud

Coordinate Piane	E 490739
UTM (WGS84)	N 4922632

Regione	Liguria
Provincia	Genova
Comune	Genova

Codifica precedente	Già individuato per COV4
---------------------	--------------------------

Note	Punto confermato nel sopralluogo del 17/11/16
------	---



Via di accesso al punto:	Giardino privato adiacente il cantiere
--------------------------	--

Componente	Atmosfera
Parametro	Amianto

CODIFICA PUNTO	AMI_GE-018
----------------	-------------------

SITO	VALICO SUD
------	-------------------

Criterio di monitoraggio	Il Cintura
--------------------------	-------------------

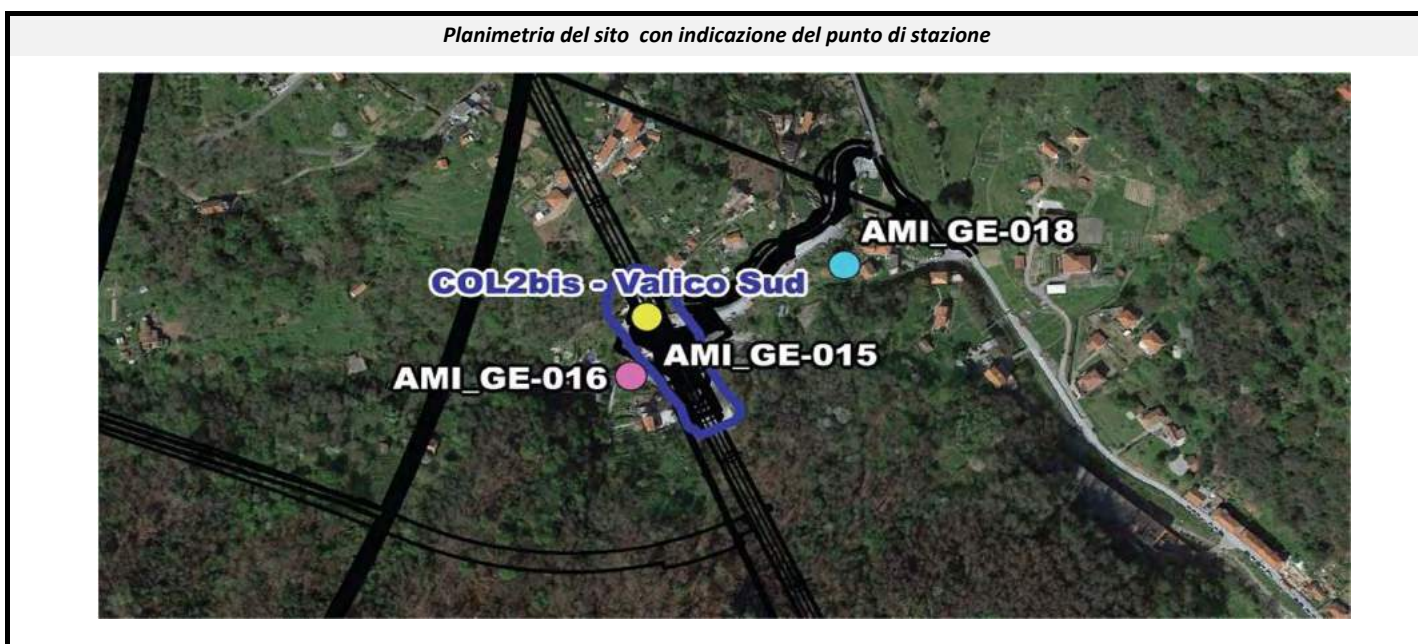
Cantiere	COL2bis
Attività	Scavo galleria
Località	Valico Sud

Coordinate Piane	E 490876
UTM (WGS84)	N 4922711

Regione	Liguria
Provincia	Genova
Comune	Genova

Codifica precedente	Nuovo punto
---------------------	-------------


Note	Punto definito nel sopralluogo del 17/11/16 e ricollocato il 25/06/17. Ubicazione verificata nel sopralluogo del 29/06/17
------	---



Via di accesso al punto: **Salita Balilla Grillotti, 8**

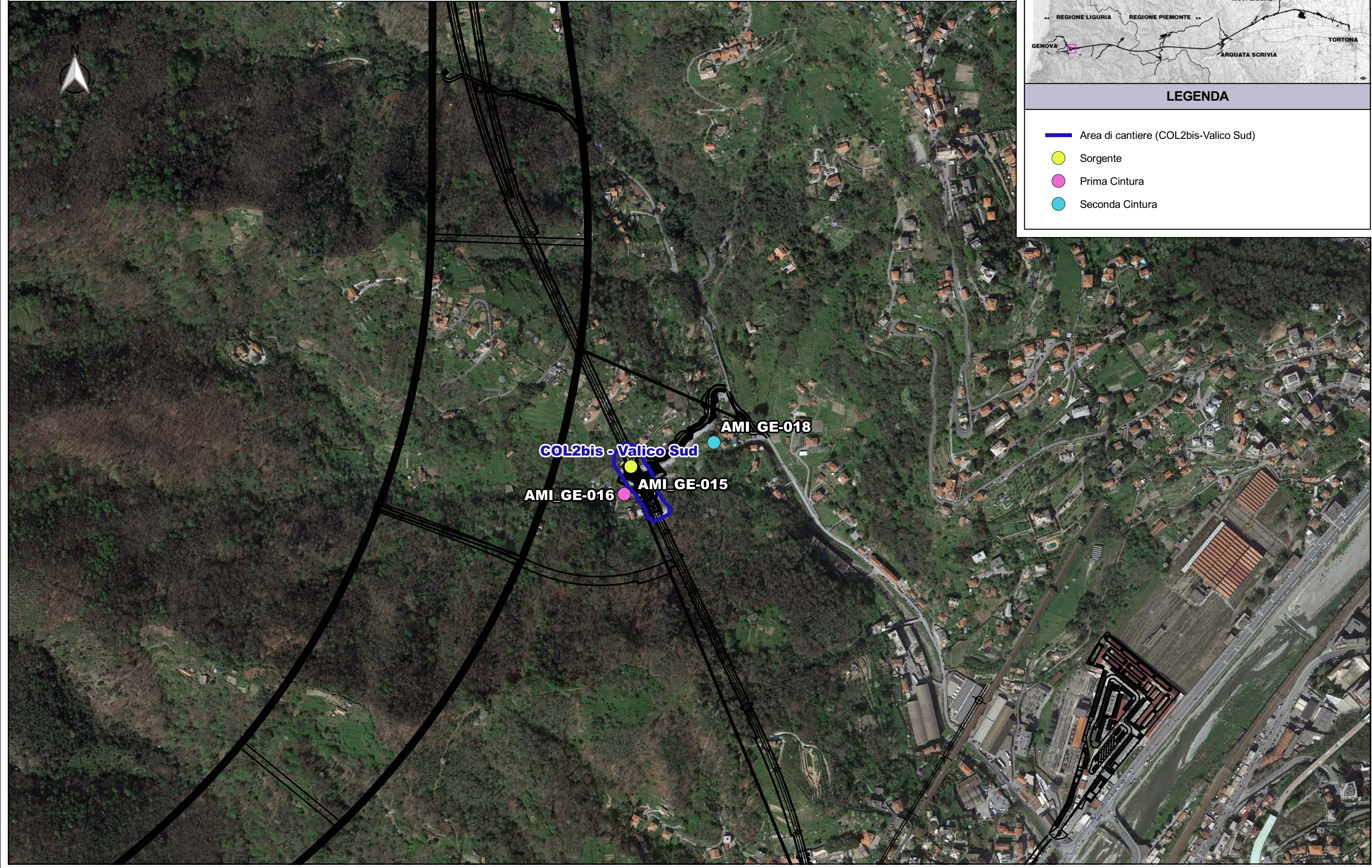
Sito COL2bis-Valico Sud

KEY MAP



LEGENDA

- Area di cantiere (COL2bis-Valico Sud)
- Sorgente
- Prima Cintura
- Seconda Cintura



Monitoraggio Amianto Aerodisperso**Frequenze di campionamento****COL3-POLCEVERA****Comune: Genova**

STATO	CRITERIO DI ATTIVAZIONE	PUNTI DI MONITORAGGIO	FREQUENZA
Presorveglianza	LPE-0 NESSUN PERICOLO	SORGENTE (AMI_GE-014)	Campionamento + analisi 1 volta a settimana per il turno di 8 ore
		prima cintura (AMI_GE-007)	Campionamento 1 volta a settimana per il turno di 8 ore nel giorno in cui vengono effettuati i campionamenti nel punto sorgente. Analisi nel caso in cui nel punto sorgente sia rinvenuto amianto o se nella precedente analisi del punto di prima cintura sia rinvenuto amianto
		seconda cintura (AMI_GE-008) (AMI_GE-009)	Nessun campionamento
Sorveglianza	LPE-1 PERICOLO MEDIO - BASSO oppure $0 < C(ff/l) < 1$ ff/l in sorgente oppure $0 < C(ff/l) < 0,5$ ff/l in cintura	SORGENTE (AMI_GE-014)	Campionamento + analisi a giorni alterni per il turno di 8 ore (in caso di scavo con esplosivo la frequenza diventa giornaliera)
		prima cintura (AMI_GE-007)	Campionamento a giorni alterni per il turno di 8 ore nei giorni in cui vengono effettuati i campionamenti nel punto sorgente (in caso di scavo con esplosivo la frequenza diventa giornaliera). Analisi nel caso in cui nel punto sorgente sia rinvenuto amianto o se nella precedente analisi del punto di prima cintura sia rinvenuto amianto
		seconda cintura (AMI_GE-008) (AMI_GE-009)	Nessun campionamento
Attenzione	LPE-2 PERICOLO ALTO oppure $1 \leq C(ff/l) < 2$ ff/l in sorgente oppure $0,5 \leq C(ff/l) < 1$ ff/l in cintura	SORGENTE (AMI_GE-014)	Campionamento + analisi tutti i giorni per il turno di 8 ore
		prima cintura (AMI_GE-007)	Campionamento + analisi tutti i giorni per il turno di 8 ore
		seconda cintura (AMI_GE-008) (AMI_GE-009)	Campionamento tutti i giorni per il turno di 8 ore Analisi nel caso in cui nel punto sorgente o nel punto di prima cintura sia rinvenuto amianto o se nella precedente analisi del punto di seconda cintura sia rinvenuto amianto
Intervento A	LPE-3a AMIANTO PRESENTE (in litologie diverse da Pietre Verdi e Molare) e $C < 2$ ff/l in sorgente e $C < 1$ ff/l in cintura	SORGENTE (AMI_GE-014)	Campionamento + analisi tutti i giorni sui 3 turni (24 h su 24)
		prima cintura (AMI_GE-007)	Campionamento + analisi tutti i giorni per il turno di 8 ore
		seconda cintura (AMI_GE-008) (AMI_GE-009)	Campionamento tutti i giorni per il turno di 8 ore Analisi nel caso in cui nel punto sorgente o nel punto di prima cintura sia rinvenuto amianto o se nella precedente analisi del punto di seconda cintura sia rinvenuto amianto
Intervento B	LPE-3b AMIANTO PRESENTE (in Pietre Verdi e Molare) oppure $C(ff/l) \geq 2$ ff/l in sorgente oppure $C(ff/l) \geq 1$ ff/l in cintura	SORGENTE (AMI_GE-014)	Campionamento + analisi tutti i giorni sui 3 turni (24 h su 24)
		prima cintura (AMI_GE-007)	Campionamento + analisi tutti i giorni sui 3 turni (24 h su 24)
		seconda cintura (AMI_GE-008) (AMI_GE-009)	Campionamento tutti i giorni sui 3 turni (24 h su 24). Analisi nel caso in cui nel punto sorgente o nel punto di prima cintura sia rinvenuto amianto o se nella precedente analisi del punto di seconda cintura sia rinvenuto amianto

Lo stato denominato "Intervento A" non è applicabile al sito sulla base del modello geologico di riferimento.

Componente	Atmosfera
Parametro	Amianto

CODIFICA PUNTO	AMI_GE-014
----------------	-------------------

SITO	POLCEVERA
------	------------------

Criterio di monitoraggio	Sorgente
--------------------------	-----------------

Cantiere	COL3
Attività	Scavo galleria
Località	Finestra Polcevera

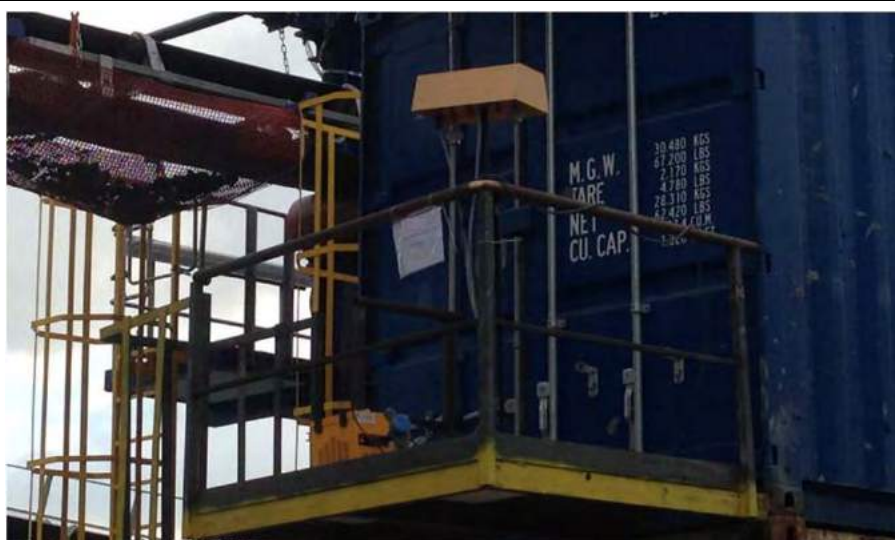
Coordinate Piane UTM (WGS84)	E 491844
	N 4926258

Regione	Liguria
Provincia	Genova
Comune	Genova

Codifica precedente	Punto invariato
---------------------	-----------------

Note	
------	--

Ripresa del punto di monitoraggio



Planimetria del sito con indicazione del punto di stazione



Via di accesso al punto:

Interno Cantiere COL3 (Imbocco galleria)

Componente	Atmosfera
Parametro	Amianto

CODIFICA PUNTO	AMI_GE-007
----------------	-------------------

SITO	POLCEVERA
------	------------------

Criterio di monitoraggio	I Cintura
--------------------------	------------------

Cantiere	COL3
Attività	Scavo galleria
Località	Finestra Polcevera

Coordinate Piane UTM (WGS84)	E 491907
	N 4926244

Regione	Liguria
Provincia	Genova
Comune	Genova

Codifica precedente	Punto invariato
---------------------	-----------------

Note	
------	--



Via di accesso al punto: **Via Fiorenzo Semini n°12**

Componente	Atmosfera
Parametro	Amianto

CODIFICA PUNTO	AMI_GE-008
----------------	-------------------

SITO	POLCEVERA
------	------------------

Criterio di monitoraggio	Il Cintura
--------------------------	-------------------

Cantiere	COL3
Attività	Scavo galleria
Località	Finestra Polcevera

Coordinate Piane UTM (WGS84)	E 491796
	N 4926111

Regione	Liguria
Provincia	Genova
Comune	Genova

Codifica precedente	Punto invariato
---------------------	-----------------

Note	
------	--

Ripresa del punto di monitoraggio



Planimetria del sito con indicazione del punto di stazione



Via di accesso al punto:

Via Stazione di San Quirico n°23

Componente	Atmosfera
Parametro	Amianto

CODIFICA PUNTO	AMI_GE-009
----------------	-------------------

SITO	POLCEVERA
------	------------------

Criterio di monitoraggio	Il Cintura
--------------------------	-------------------

Cantiere	COL3
Attività	Scavo galleria
Località	Finestra Polcevera

Coordinate Piane UTM (WGS84)	E 491970
	N 4926315

Regione	Liguria
Provincia	Genova
Comune	Genova

Codifica precedente	Punto invariato
---------------------	-----------------

Note	
------	--

Ripresa del punto di monitoraggio



Planimetria del sito con indicazione del punto di stazione




Via di accesso al punto:

Via Ottonelli n°2

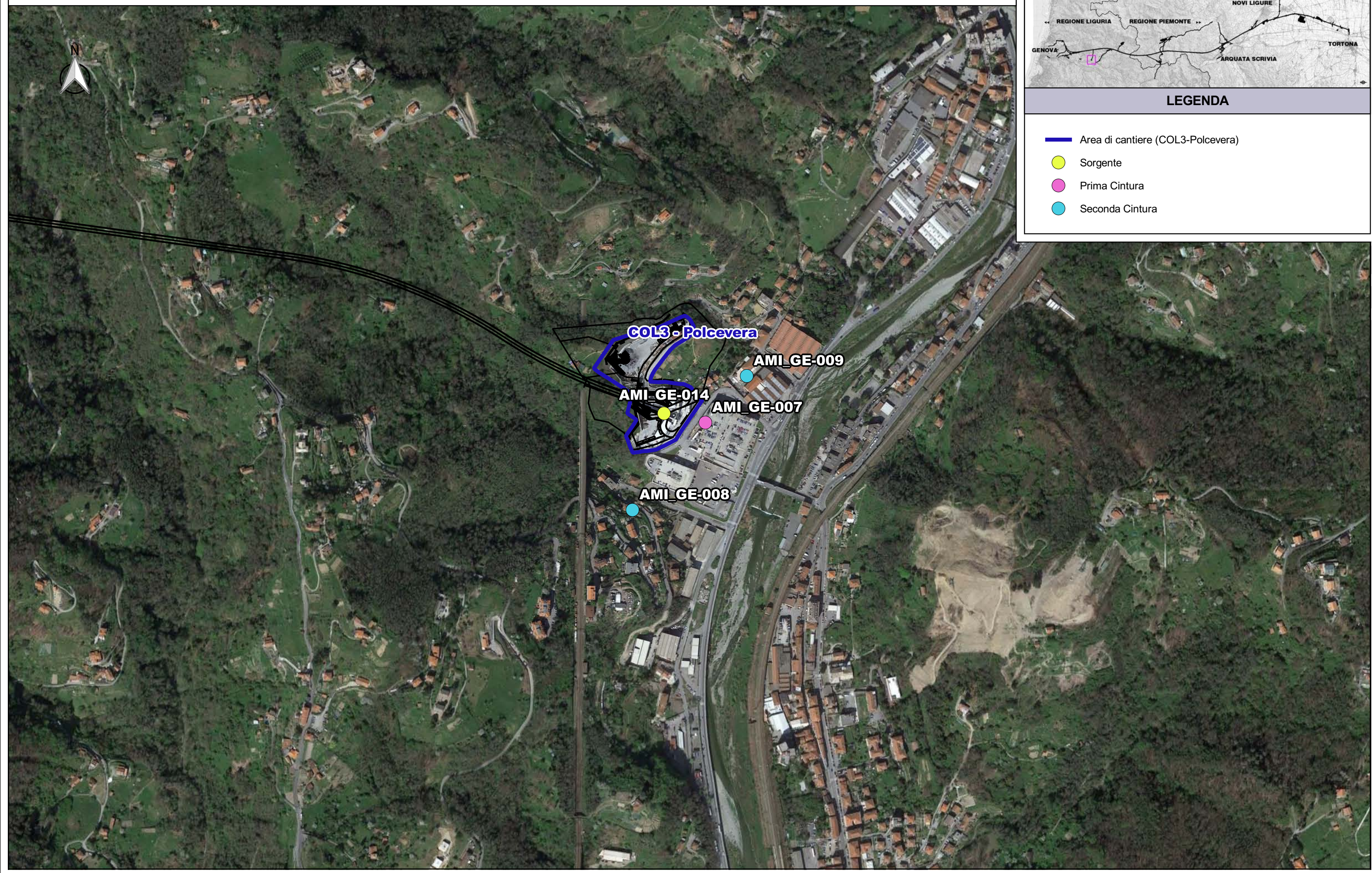
Sito COL3-Polcevera

KEY MAP



LEGENDA

- Area di cantiere (COL3-Polcevera)
- Sorgente
- Prima Cintura
- Seconda Cintura



Monitoraggio Amianto Aerodisperso**Frequenze di campionamento****CSL2-CRAVASCO****Comune: Campomorone**

STATO	CRITERIO DI ATTIVAZIONE	PUNTI DI MONITORAGGIO	FREQUENZA
Presorveglianza	LPE-0 NESSUN PERICOLO	SORGENTE (AMI_CM-004)	Campionamento + analisi 1 volta a settimana per il turno di 8 ore
		prima cintura (AMI_CM-001)	Campionamento 1 volta a settimana per il turno di 8 ore nel giorno in cui vengono effettuati i campionamenti nel punto sorgente. Analisi nel caso in cui nel punto sorgente sia rinvenuto amianto o se nella precedente analisi del punto di prima cintura sia rinvenuto amianto
		seconda cintura (AMI_CM-002) (AMI_CM-003)	Nessun campionamento
Sorveglianza	LPE-1 PERICOLO MEDIO - BASSO oppure $0 < C(ff/l) < 1$ ff/l in sorgente oppure $0 < C(ff/l) < 0,5$ ff/l in cintura	SORGENTE (AMI_CM-004)	Campionamento + analisi a giorni alterni per il turno di 8 ore (in caso di scavo con esplosivo la frequenza diventa giornaliera)
		prima cintura (AMI_CM-001)	Campionamento a giorni alterni per il turno di 8 ore nei giorni in cui vengono effettuati i campionamenti nel punto sorgente (in caso di scavo con esplosivo la frequenza diventa giornaliera). Analisi nel caso in cui nel punto sorgente sia rinvenuto amianto o se nella precedente analisi del punto di prima cintura sia rinvenuto amianto
		seconda cintura (AMI_CM-002) (AMI_CM-003)	Nessun campionamento
Attenzione	LPE-2 PERICOLO ALTO oppure $1 \leq C(ff/l) < 2$ ff/l in sorgente oppure $0,5 \leq C(ff/l) < 1$ ff/l in cintura	SORGENTE (AMI_CM-004)	Campionamento + analisi tutti i giorni per il turno di 8 ore
		prima cintura (AMI_CM-001)	Campionamento + analisi tutti i giorni per il turno di 8 ore
		seconda cintura (AMI_CM-002) (AMI_CM-003)	Campionamento tutti i giorni per il turno di 8 ore Analisi nel caso in cui nel punto sorgente o nel punto di prima cintura sia rinvenuto amianto o se nella precedente analisi del punto di seconda cintura sia rinvenuto amianto
Intervento A	LPE-3a AMIANTO PRESENTE (in litologie diverse da Pietre Verdi e Molare) e $C < 2$ ff/l in sorgente e $C < 1$ ff/l in cintura	SORGENTE (AMI_CM-004)	Campionamento + analisi tutti i giorni sui 3 turni (24 h su 24)
		prima cintura (AMI_CM-001)	Campionamento + analisi tutti i giorni per il turno di 8 ore
		seconda cintura (AMI_CM-002) (AMI_CM-003)	Campionamento tutti i giorni per il turno di 8 ore Analisi nel caso in cui nel punto sorgente o nel punto di prima cintura sia rinvenuto amianto o se nella precedente analisi del punto di seconda cintura sia rinvenuto amianto
Intervento B	LPE-3b AMIANTO PRESENTE (in Pietre Verdi e Molare) oppure $C(ff/l) \geq 2$ ff/l in sorgente oppure $C(ff/l) \geq 1$ ff/l in cintura	SORGENTE (AMI_CM-004)	Campionamento + analisi tutti i giorni sui 3 turni (24 h su 24)
		prima cintura (AMI_CM-001)	Campionamento + analisi tutti i giorni sui 3 turni (24 h su 24)
		seconda cintura (AMI_CM-002) (AMI_CM-003)	Campionamento tutti i giorni sui 3 turni (24 h su 24). Analisi nel caso in cui nel punto sorgente o nel punto di prima cintura sia rinvenuto amianto o se nella precedente analisi del punto di seconda cintura sia rinvenuto amianto

Componente	Atmosfera
Parametro	Amianto

CODIFICA PUNTO	AMI_CM-004
----------------	-------------------

SITO	CRAVASCO
------	-----------------

Criterio di monitoraggio	Sorgente
--------------------------	-----------------

Cantiere	CSL2
Attività	Scavo galleria
Località	Finestra Cravasco

Coordinate Piane UTM (WGS84)	E 489402 N 4931370
------------------------------	-------------------------------------

Regione	Liguria
Provincia	Genova
Comune	Campomorone

Codifica precedente	Punto invariato
---------------------	-----------------

Note	
------	--



Via di accesso al punto:	SP6 - Interno cantiere CSL2 (Imbocco galleria)
--------------------------	---

Componente	Atmosfera
Parametro	Amianto

CODIFICA PUNTO	AMI_CM-001
----------------	-------------------

SITO	CRAVASCO
------	-----------------

Criterio di monitoraggio	I Cintura
--------------------------	------------------

Cantiere	CSL2
Attività	Scavo galleria
Località	Finestra Cravasco

Coordinate Piane UTM (WGS84)	E 489340
	N 4931293

Regione	Liguria
Provincia	Genova
Comune	Campomorone

Codifica precedente	Punto invariato
---------------------	-----------------

Note	
------	--



Via di accesso al punto:	SP6- Esterno cantiere
--------------------------	------------------------------

Componente	Atmosfera
Parametro	Amianto

CODIFICA PUNTO	AMI_CM-002
----------------	-------------------

SITO	CRAVASCO
------	-----------------

Criterio di monitoraggio	Il Cintura
--------------------------	-------------------

Cantiere	CSL2
Attività	Scavo galleria
Località	Finestra Cravasco

Coordinate Piane UTM (WGS84)	E 489665
	N 4932104

Regione	Liguria
Provincia	Genova
Comune	Campomorone

Codifica precedente	Punto invariato
---------------------	-----------------

Note	Il punto è anche Il Cintura del deposito DP02
------	---



Componente	Atmosfera
Parametro	Amianto

CODIFICA PUNTO	AMI_CM-003
----------------	-------------------

SITO	CRAVASCO
------	-----------------

Criterio di monitoraggio	II Cintura
--------------------------	-------------------

Cantiere	CSL2
Attività	Scavo galleria
Località	Finestra Cravasco

Coordinate Piane UTM (WGS84)	E 489148 N 4931721
------------------------------	-------------------------------------

Regione	Liguria
Provincia	Genova
Comune	Campomorone

Codifica precedente	Punto invariato
---------------------	-----------------

Note	Il punto è anche I Cintura del deposito DP02
------	--

Ripresa del punto di monitoraggio



Planimetria del sito con indicazione del punto di stazione



Via di accesso al punto:

Posteggio esterno della Cava Castellaro in Via Cravasco 1